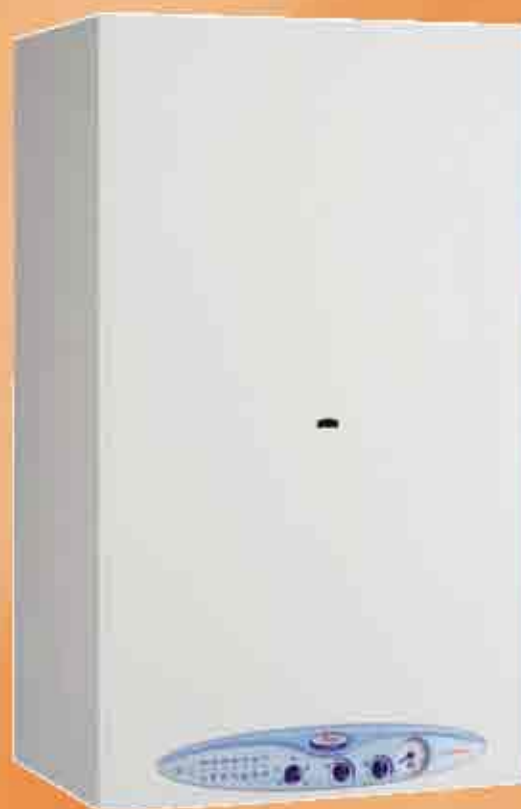


Aries Dual

Caldaie murali
istantanee a gas
combinate



BRAND NAME
NOVA FLORIDA
CALDAIE



C 141 - 01

Caldaie murali a gas combinate istantanee

Aries Dual



- Innovazione
- Affidabilità
- Sicurezza
- Facilità d'uso e di manutenzione
- Qualità
- Alti rendimenti

La caldaia ARIES DUAL LINE, nella versione CTFS, gode della classificazione a tre stelle (★★★) a testimonianza di un rendimento fuori dal comune.

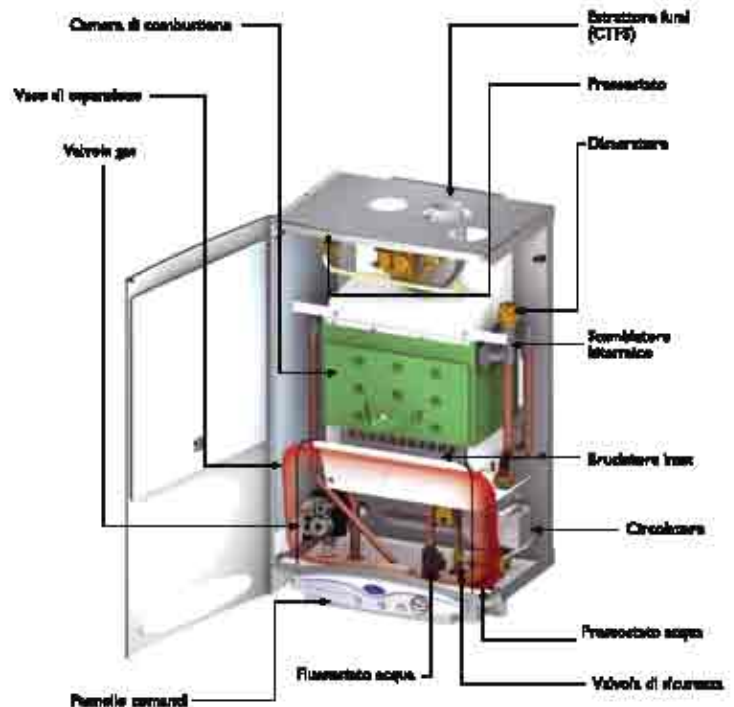


il nuovo calore di casa tua ecologico ed economico

ARIES DUAL LINE è la nuova caldaia murale combinata ad acqua ferma di Nova Florida, con contenuti tecnici di alto livello, ma progettata con l'obiettivo della semplicità.

Semplicità di installazione, d'uso e di manutenzione, grazie all'architettura degli spazi ed alla razionalità delle funzioni gestite dall'elettronica a microprocessore.

ARIES DUAL LINE è la caldaia ideale per il riscaldamento autonomo e per la produzione istantanea di acqua calda sanitaria, con una linea e con ingombri facili da armonizzare anche con l'arredamento.



ASSISTENZA TECNICA

Nova Florida è presente con una capillare rete di assistenza su tutto il territorio nazionale per garantire alla clientela un servizio rapido ed efficiente. I centri di assistenza Nova Florida diventano operativi dopo aver seguito, presso il Centro di Addestramento, specifici corsi di istruzione tenuti da personale tecnico altamente qualificato e vengono sottoposti a continui corsi di aggiornamento e specializzazione.

ASSICURAZIONE NOVA FLORIDA

2 ANNI + 1

La garanzia sul prodotto, ai sensi della Direttiva 1999/44/CE, è di 2 anni. Facendo compilare il certificato di controllo da parte di un centro di assistenza autorizzato si aderisce alla formula "Assicurazione Nova Florida" che, per un ulteriore anno, garantisce il beneficio della fornitura gratuita di eventuali componenti difettosi, con il solo addebito delle spese di intervento (manodopera, trasferta e viaggio).



Aries Dual C



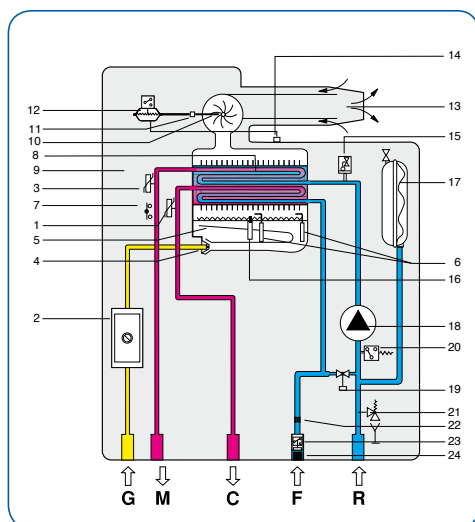
ARIES DUAL LINE CTN 24 AF - CTFS 24 AF

- Disponibile nelle 3 configurazioni (METANO - GPL - ARIA PROPANATA):
 - a camera aperta e tiraggio naturale (CTN)
 - a camera stagna tiraggio forzato (CTFS)
- Produzione di acqua calda per riscaldamento e acqua calda sanitaria.
- Scambiatore di calore bitermico.
- Esclusivo gruppo idraulico integrato comprendente la valvola di sicurezza, il pressostato acqua, i rubinetti di carico e scarico e il collegamento al vaso di espansione.
- Vaso di espansione da 5 litri.
- Scheda elettronica integrata di sicurezza e modulazione di fiamma.
- Mantellatura con porta anteriore apribile a destra o sinistra (brevettata).
- Classificazione del rendimento secondo 92/42/CEE:

CTN 24 AF ★★

CTFS 24 AF ★★★

SCHEMA IDRAULICO



Gruppo idraulico

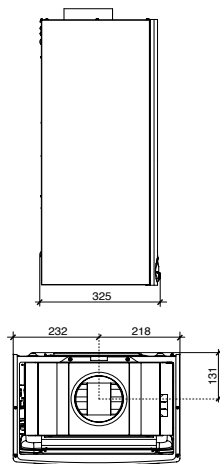
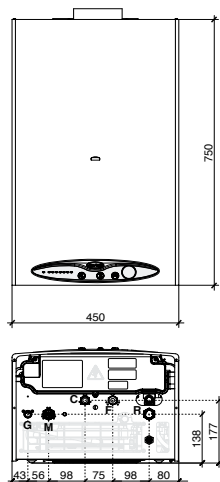


Scambiatore di calore bitermico

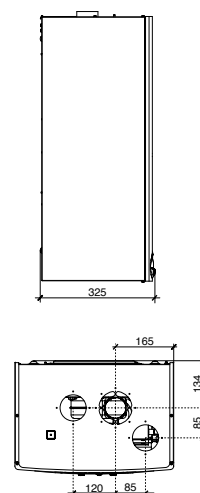
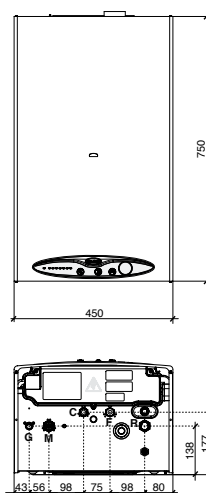
- | | | |
|--|---|---------------------------------------|
| 1 Sensore di temperatura acqua sanitaria | 10 Ventilatore d'estrazione fumi | 16 Elettrodo di rilevazione di fiamma |
| 2 Valvola gas | 11 Presa di pressione su circuito fumi | 17 Vaso di espansione |
| 3 Sensore di temperatura riscaldamento | 12 Pressostato di sicurezza circuito fumi | 18 Circolatore |
| 4 Ugelli bruciatore | 13 Condotto d'aspirazione aria e scarico fumi | 19 Rubinetto di carico |
| 5 Bruciatore | 14 Presa di pressione circuito aria | 20 Pressostato acqua |
| 6 Elettrodi di accensione | 15 Disareatore | 21 Valvola di sicurezza |
| 7 Termostato di sicurezza | | 22 Limitatore di portata da 10 l/min |
| 8 Scambiatore bitermico | | 23 Flussostato |
| 9 Camera di combustione stagna | | 24 Filtro acqua fredda |

DIMENSIONI

Aries Dual CTN
line



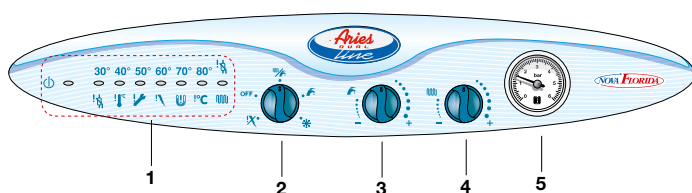
Aries Dual CTFS
line



G Ingresso gas (1/2") - M Mandata impianto riscaldamento (3/4") - C Uscita acqua calda sanitaria (1/2")
F Ingresso acqua fredda (1/2") - R Ritorno impianto riscaldamento (3/4")

il nuovo calore di casa tua

PANNELLO COMANDI



1 Termometro a LED per la lettura semplice ed immediata della temperatura dell'acqua di riscaldamento. Tramite segnalazioni intermittenti i LED fungono da indicatori di allarme in caso di malfunzionamento della caldaia e consentono la diagnosi del guasto.

2 Selettore di funzione

3 Manopola regolazione temperatura sanitaria

4 Manopola regolazione riscaldamento

5 Manometro

ATTACCHI A PARETE



La distanza tra gli attacchi e la parete retrostante è di 138 mm per il riscaldamento e di 177 mm per sanitario e gas, per facilitare le operazioni di installazione.



ACCESSORI

Articolo	Descrizione	Codice
	Kit base per scarichi sdoppiati DUAL	OSDOPPIA03
	Kit plus per scarichi sdoppiati DUAL (0,5 m)	OSDOPPIA04
	Comando remoto	OCREMOTO02
	Sonda esterna	OKSONEST00
	Dima di fissaggio in carta (a corredo con la caldaia)	ODIMACAR00
	Dima di fissaggio in metallo	ODIMMEC003
	Kit idraulico base (a corredo con la caldaia)	OKITIDBA05
	Kit rubinetti gas-acqua (a corredo con la caldaia)	OKITRUBI01
	Copertura tubi e rubinetti	OCOPETUB01

Nella confezione della caldaia sono compresi:

- Dima di carta
- Staffa di fissaggio
- Tasselli di fissaggio
- Kit tubi di allacciamento
- Kit rubinetti gas-acqua completo di biconi
- Diaframma aria
- Tappi di chiusura per fori di aspirazione aria
- Manuale tecnico
- Lista centri assistenza
- Libretto d'impianto
- Certificato di garanzia

CALDAIE MURALI ISTANTANEE A GAS COMBinate

Mod. ARIES DUAL *line*

CARATTERISTICHE GENERALI			
		CTFS 24 AF	CTN 24 AF
Categoria		II 2H3+	II 2H3+
N° Ugelli		12	12
Portata termica massima	kW	25,5	25,70
Portata termica ridotta in riscaldamento	kW	12	11
Potenza termica massima	kW	23,66	23,18
Potenza termica ridotta in riscaldamento	kW	10,8	9,8
Rendimento utile a Pn	%	92,8	90,2
Rendimento al 30% del carico	%	90,2	88,3
Classificazione secondo 92/42/CEE		★★★	★★
Contenuto di CO ₂ a Pmax (metano)		7,4	6,2
Contenuto di CO ₂ a Pmin (metano)	%	2,8	3
Perdite al camino con bruciatore funzionante	%	6,97	9
ΔT fumi aria alla Pn	%	101	86
Perdite al mantello (caldaia installata all'interno)	K	0,23	0,8
Portata massica fumi (con gas metano)	%	13,3	16,2
Consumo potenza nominale:	Gas Metano	m ³ /h	2,7
	Gas Butano	kg/h	2,01
	Gas Propano	kg/h	1,98
Produzione acqua calda sanitaria ΔT 30°C		l/min	11,30
Portata minima acqua calda sanitaria		l/min	3
Pressione sanitaria min-max		bar	0,5 - 6
Temperatura massima sanitaria		°C	58
Temperatura minima sanitario		°C	35
Capacità vaso di espansione		l	5
Pressione riscaldamento min-max		bar	0,5 - 3
Temperatura massima riscaldamento		°C	83
Temperatura minima di riscaldamento		°C	35
Pressione bruciatore potenza nominale:	Gas Metano	mbar	13,5
	Gas Butano	mbar	27
	Gas Propano	mbar	35,5
Diametro Mandata /Ritorno impianto		G 3/4	G 3/4
Diametro Entrata/Uscita sanitario		G 1/2	G 1/2
Diametro Attacco gas		G 1/2	G 1/2
Diametro tubo scarico fumi	mm	-	130
Diametro scarico fumi/aspirazione aria coassiale	mm	100/60	-
Diametro tubo scarico fumi/aspirazione aria sdoppiato	mm	80/80	-
Potenza elettrica assorbita totale	V/Hz	230/50	230/50
Tensione / frequenza di alimentazione	W	130	90
Fusibile sull'alimentazione	A	2	2
Grado di protezione del quadro elettrico	IP	44	44
L x H x P	mm	450 x 750 x 325	450 x 750 x 325
Peso	Kg	34,8	33,8

Il Produttore si riserva di apportare le modifiche che riterrà opportune senza obbligo di preavviso.

Uff. Pub. Fondital - CTC 04 C 141 - 01 Dicembre 2007 (4.000 - 12/2007)

9PCTC04C141

FONDITAL S.p.A.

25078 VESTONE (Brescia) Italia - Via Mocenigo, 123

Tel. (0365) 878.31 - Fax (0365) 596257

e mail: novaflorida@novaflorida.it -

www.novaflorida.it

