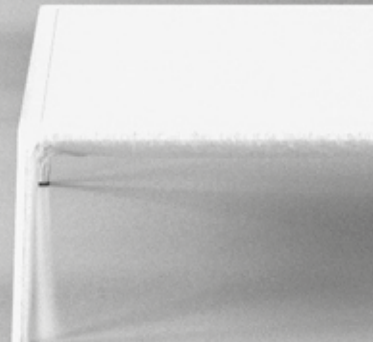




AMBER



TELECOMANDO DI DESIGN



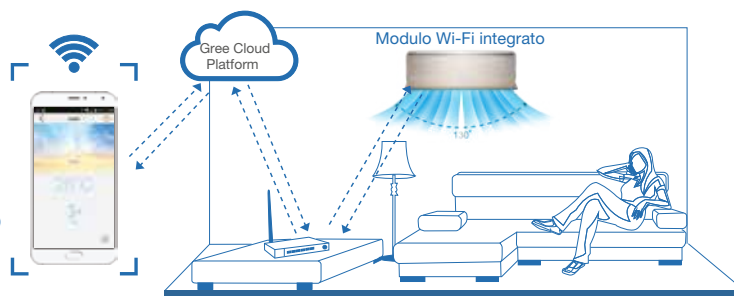
IFEEL

Il sensore incorporato nel telecomando sente la temperatura circostante e trasmette il segnale all'unità interna. In questo modo l'unità interna può regolare il volume e la temperatura del flusso d'aria per garantire il massimo comfort, esattamente dove è posizionato il telecomando.

7 velocità di ventilazione

Flap orizzontale motorizzato

Wi-Fi da remoto



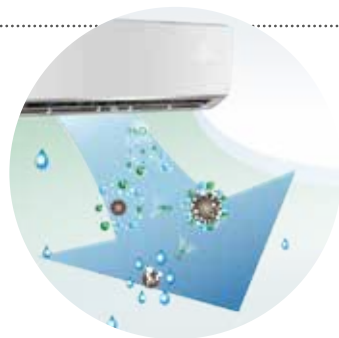
Classe energetica:

A+++ (9K-12K) **A++** (18K-24K)
IN FREDDO

A++ (9K) **A+** (12K-18K) **A+++** IN CONDIZIONI CLIMATICHE "PIÙ CALDE"
IN CALDO IN CALDO 24K

Incentivi fiscali

65% DETRAZIONE FISCALE
CONTO TERMICO
50% DETRAZIONE FISCALE



SISTEMA DI PURIFICAZIONE DELL'ARIA COLD PLASMA

Rilascia ioni in grado di neutralizzare batteri, funghi, virus, pollini, acari e in generale inquinanti presenti nell'aria, rendendo l'ambiente sano e l'aria piacevole. Garantisce un'efficace sterilizzazione dell'aria, abbattendo oltre il 90% dei batteri. Rimuove oltre 400 tipi di odori. Migliora la qualità dell'aria, arricchendola di ioni negativi.

MANDATA ARIA A 4 VIE

I flap, sia orizzontali che verticali, possono essere regolati automaticamente da telecomando, in modo da ottimizzare il flusso d'aria in ambiente.



CONTATTO CONTROLLO PORTA

Questa funzione consente di utilizzare la scheda magnetica della porta di ingresso (ad esempio delle camere di hotel) per controllare l'accensione e lo spegnimento del climatizzatore. Inserendo la scheda il climatizzatore si attiva, togliendo la scheda il climatizzatore si arresta. Si evitano in questo modo sprechi di energia. Per quest'applicazione è necessario l'utilizzo del comando a filo. Questo contatto e la possibilità di utilizzare comando a filo sono disponibili su gamme AMBER, FAIRY, CONSOLE.



MODELLO	UNITÀ INTERNA ESTERNA	GWH09YC-K6DNA1A/I GWH09YC-K6DNA1A/O		GWH12YC-K6DNA1A/I GWH12YC-K6DNA1A/O	
		Unità di misura	Freddo	Caldo	Freddo
Capacità nominale (min.-max.) (EN14511)	kW	2,7 (0,9-3,8)	2,93 (0,7-4,4)	3,5 (1-3,81)	3,81 (1,2-4,4)
	BTU/h	9200	10000	12000	13000
EER/COP (EN14511)		4,62	4,51	3,68	3,91
Carico Termico (Pdesign c/ Pdesign h) (clima medio/più caldo/più freddo)*	kW	2,7	2,8/3,2/4,0	3,5	3,2/3,2/4,8
Efficienza stagionale (SEER / SCOP (clima medio/più caldo/più freddo))*		8,5	4,6/5,4/3,8	8,5	4,4/5,1/3,5
Classe energetica (clima medio/più caldo/più freddo)*		A+++	A++/A+++/A	A+++	A+/A+++/A
Consumo energetico stagionale (clima medio/più caldo/più freddo)*	kWh/annum	111	852/830/2211	144	1018/878/2880
Portata d'aria U.I. (sa.-a.-ma.-m.-mb.-b.-bb.)	m ³ /h	660-590-540-490-450-420-390		680-590-540-490-450-420-390	
Deumidificazione	l/h	0,8		1,4	
Velocità di ventilazione (U.I. / U.E.)	n°	7/2		7/2	
Pressione sonora U.I. (sa.-a.-ma.-m.-mb.-b.-bb.)	dB(A)	41-39-37-35-33-31-24		43-39-37-35-34-32-25	
Pressione sonora U.E. (a.)	dB(A)	52		53	
Potenza sonora U.I. (sa.-a.-ma.-m.-mb.-b.-bb.)	dB(A)	56-53-52-50-48-46-39		58-53-52-50-48-46-40	
Potenza sonora U.E. (a.)	dB(A)	60		62	
Alimentazione elettrica	V/Ph/Hz	220-240/1/50		220-240/1/50	
Potenza elettrica assorbita nom.	kW	0,585 (0,1-1,4)	0,650 (0,17-1,65)	0,950 (0,1-1,4)	0,975 (0,2-1,65)
Tipo di compressore		Rotary DC Inverter		Rotary DC Inverter	
Tipo di refrigerante		R32		R32	
Carica di refrigerante	kg/T.CO ₂ eq.	0,7/0,473		0,75/0,506	
Diametro del tubo liquido	mm (")	6,35(1/4")		6,35(1/4")	
Diametro del tubo gas	mm (")	9,52(3/8")		9,52(3/8")	
Lunghezza min-max delle tubazioni con carica standard	m	3-5		3-5	
Lunghezza massima delle tubazioni con carica agg.	m	15		20	
Carica gas aggiuntiva	g/m	20		20	
Dislivello massimo (unità esterna sopra)	m	10		10	
Dislivello massimo (unità interna sopra)	m	10		10	
Dimensioni nette U.I. (Alt./Lar./Pro.)	mm	290x865x210		290x865x210	
Dimensioni nette U.E. (Alt./Lar./Pro.)	mm	596x848x320		596x848x320	
Peso netto U.I. / U.E.	Kg	10,5/33,5		11/33,5	

LIMITI DI FUNZIONAMENTO (temperatura esterna)
 Raffrescamento: da -15°C a +43°C
 Riscaldamento: da -15°C a +24°C
 INTERVALLO DI REGOLAZIONE DELLA TEMPERATURA INTERNA: 16-30°C

* Dati dichiarati in conformità ai Regolamenti UE n.206/2012, relativo alle specifiche per la progettazione ecocompatibile dei condizionatori d'aria e dei ventilatori e n. 626/2011, relativo all'etichettatura indicante il consumo d'energia dei condizionatori d'aria, e testati secondo la norma EN14825:2012.

MODELLO	UNITÀ INTERNA ESTERNA	GWH18YD-K6DNA1A/I GWH18YD-K6DNA1A/I/O		GWH24YE-K6DNA1A/I GWH24YE-K6DNA1A/O	
		Unità di misura	Freddo	Caldo	Freddo
Capacità nominale (min.-max.) (EN14511)	kW	5,3 (1,26-6,6)	5,57(1,12-6,8)	7,0 (1,1-9,05)	7,2 (1,7-10,1)
	BTU/h	18000	18500	24000	24600
EER/COP (EN14511)		3,42	3,90	3,50	3,90
Carico Termico (Pdesign c/ Pdesign h) (clima medio/più caldo/più freddo)*	kW	5,3	4,5/4,6/6,4	7,0	6,4/7,1/6,4
Efficienza stagionale (SEER / SCOP (clima medio/più caldo/più freddo))*		7,60	4,1/5,2/3,4	7,0	4,0/5,2/3,4
Classe energetica (clima medio/più caldo/più freddo)*		A++	A+/A+++/A	A++	A+/A+++/A
Consumo energetico stagionale (clima medio/più caldo/più freddo)*	kWh/annum	244	1537/1238/3953	350	2240/1912/3953
Portata d'aria U.I. (sa.-a.-ma.-m.-mb.-b.-bb.)	m ³ /h	850/750/610/520/490/450		1250-1100-1000-950-900-850-750	
Deumidificazione	l/h	1,8		2,4	
Velocità di ventilazione (U.I. / U.E.)	n°	7/2		7/2	
Pressione sonora U.I. (sa.-a.-ma.-m.-mb.-b.-bb.)	dB(A)	49-45-43-41-39-37-34		49-47-44-42-40-38-36	
Pressione sonora U.E. (a.)	dB(A)	57		60	
Potenza sonora U.I. (sa.-a.-ma.-m.-mb.-b.-bb.)	dB(A)	58-55-53-51-49-47-44		65-61-58-56-54-52-50	
Potenza sonora U.E. (a.)	dB(A)	65		70	
Alimentazione elettrica	V/Ph/Hz	220-240/1/50		220-240/1/50	
Potenza elettrica assorbita nom.	kW	1,550 (0,38-2,45)	1,428 (0,35-1,43)	2,000 (0,4-3,7)	1,845 (0,45-3,8)
Tipo di compressore		Rotary DC Inverter		Rotary DC Inverter	
Tipo di refrigerante		R32		R32	
Carica di refrigerante	kg/T.CO ₂ eq.	1,0/0,675		1,7/1,148	
Diametro del tubo liquido	mm (")	6,35(1/4")		6,35(1/4")	
Diametro del tubo gas	mm (")	12,7(1/2")		15,88 (5/8")	
Lunghezza min-max delle tubazioni con carica standard	m	3-5		3-5	
Lunghezza massima delle tubazioni con carica agg.	m	25		25	
Carica gas aggiuntiva	g/m	16		50	
Dislivello massimo (unità esterna sopra)	m	10		10	
Dislivello massimo (unità interna sopra)	m	10		10	
Dimensioni nette U.I. (Alt./Lar./Pro.)	mm	301x996x225		327x1101x249	
Dimensioni nette U.E. (Alt./Lar./Pro.)	mm	700x955x396		700x955x396	
Peso netto U.I. / U.E.	Kg	13,5/45		16,5/53	

LIMITI DI FUNZIONAMENTO (temperatura esterna)

Raffrescamento: da -15°C a +43°C

Riscaldamento: da -15°C a +24°C

INTERVALLO DI REGOLAZIONE DELLA TEMPERATURA INTERNA: 16-30°C

* Dati dichiarati in conformità ai Regolamenti UE n.206/2012, relativo alle specifiche per la progettazione ecocompatibile dei condizionatori d'aria e dei ventilatori e n. 626/2011, relativo all'etichettatura indicante il consumo d'energia dei condizionatori d'aria, e testati secondo la norma EN14825:2012.