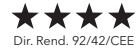


R30 64,5 - 119,4 kW

- 6 Descrizione del prodotto
- 7 Codici prodotto e prezzi
- 8 Proposte di sistema RENDAMAX®
- 12 Accessori
- 15 Funzionalità e regolazioni
- 16 Dati Tecnici
- 17 Dimensioni di ingombro e attacchi RENDAMAX®



Descrizione del prodotto - Caldaie a murale a gas serie R30

Descrizione

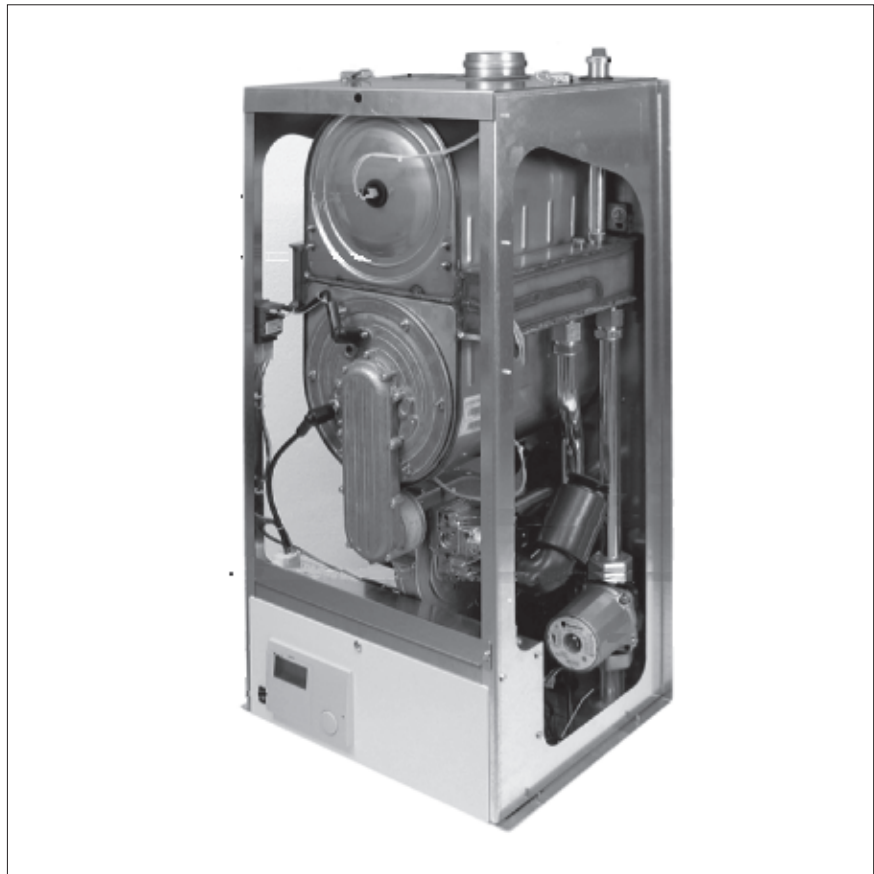
La R30 è una caldaia a gas a modulazione e a condensazione con le seguenti caratteristiche:

- Bruciatore premix ad eccesso d'aria costante a modulazione continua di potenza (dal 14-20% al 100%)
- Scambiatore in acciaio inox AISI 316 L
- Bassissime emissioni di ossidi di azoto: NOx <26 mg/kWh
- NOx classe 5 secondo norma UNI EN483 - Elevati rendimenti utili: classificazione ★★★★★ (4 stelle) secondo Direttiva 92/42/CEE, recepita dal D.P.R. 660/96
- La R30/120 ha potenza termica inferiore alle 100.000 kcal/h
- Basso contenuto di acqua
- Estrema silenziosità di funzionamento (livello sonoro <48 dB(A))
- Circolatore tre velocità installato a bordo del gruppo termico fornito di serie nei mod. R30 65-85 e opzionale nei mod. R30 100-120 da installarsi esternamente
- Facile installazione e messa in funzione
- Tutte le caldaie sono predisposte per il funzionamento a gas naturale (metano); per il funzionamento a GPL è disponibile un apposito kit a fornito corredo
- Pressione dinamica del gas compresa tra 17 e 50 mbar
- Regolazione elettronica tipo KM628 corredata di display multifunzione
- Possibilità comando esterno 0-5 Volt
- Opzionale centralina per il funzionamento in compensazione climatica
- Possibilità funzionamento in cascata di più generatori tramite regolatore KKM-8
- Estrema compattezza, spazi richiesti per l'installazione esigui
- Peso contenuto
- Predisposta per la precedenza produzione A.C.S tramite sonda opzionale

Consegna

Caldaia completamente assemblata, in scatola di cartone.

Serie R30. Le caldaie murali serie R30 sono gruppi termici a gas a condensazione, per il riscaldamento e la produzione di ACS,



bruciatore a premiscelazione con possibilità di funzionamento a temperatura scorrevole, di dimensioni compatte. Il loro elevato rendimento utile (classificazione "4 stelle" secondo Direttiva 92/42/CEE) ed il contenuto valore di emissioni di ossidi di azoto (classe NOx: 5 secondo UNI EN483 - valida per caldaie fino a 70 kW) e di ossidi di carbonio (CO), conferiscono a questi generatori il ruolo di leader sul mercato per il risparmio energetico ed il rispetto ambientale, in conformità a quanto richiesto dalle più severe norme europee in materia di emissioni in atmosfera. I gruppi termici della serie R30 sono dotati di bruciatore in acciaio inox, alimentato a gas metano o GPL con funzionamento modulante ad eccesso d'aria costante (dal 14-20% al 100% della potenza massima). L'aria comburente viene fornita da un ventilatore a bassa rumorosità ed a numero di giri variabile pilotato da apposita regolazione elettronica, KM628 in funzione del carico. Lo scambio termico in camera di combustione è assicurato da uno scambiatore di calore in acciaio inox AISI 316L realizzato in due elementi: il primo scambiatore (in basso) è la camera di combustione mentre il secondo scambiatore (in alto) è il "condensatore". I due scambiatori sono collegati tra loro

tramite collettori. La corretta circolazione dell'acqua negli scambiatori è assicurata dal circolatore centrifugo primario posto sulla tubazione di ritorno del generatore. Per le versioni R30 65 e 85 il circolatore fornito è di tipo modulante PWM, preassemblato internamente al generatore. Per le versioni R30 100-120 viene fornito opzionale un circolatore a portata fissa a 3 velocità commutabili manualmente, da installare sulla tubazione di ritorno all'esterno del generatore. L'avviamento e il post-funzionamento del circolatore sono controllati mediante logica "pompe stop".



CE n° 0063 B 03192

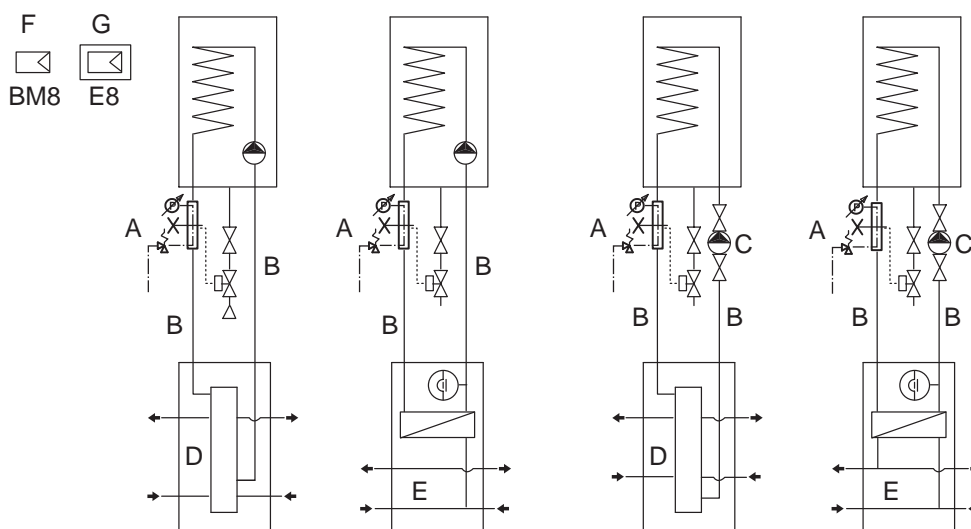
Per i servizi aggiuntivi si rimanda alla sezione 10

Codice prodotto e prezzo

R30										
Mod.	Pot. Termica kW	M/R int.	M/R est.	Gas 3/4"	Fumi ø mm	H mm	L mm	P mm	Peso kg	Cod.
65	9,0-64,5	1"	1" 1/4	3/4"	80	896	465	405	55	12076061
85	17,0-85,0	1"	1" 1/4	3/4"	100	896	465	510	65	12076072
100	19,1-95,6	1"	1" 1/4	3/4"	100	896	465	560	80	12076083
120	23,8-119,4	1"	1" 1/4	3/4"	100	896	465	670	90	12076094

R30 65, 85

R30 100, 120



Accessori R30		65	85	100	120
A	Kit ISPESL completo di VIC	Cod. 3124592			
B	Kit tubi mandata/ritorno	Cod. 3124596		3124597	
C1	Kit circolatore esterno per R30 100-120	Cod. ---		3124594	
C2	Kit circolatore esterno maggiorato per R30 100-120	Cod. ---		3124595	
D	Kit equilibratore idraulico	Cod. 12089140			
E1	Kit separatore idraulico con scambiatore a piastre • Ti20iK	Cod. 12089151			12089162
E2	Kit separatore idraulico con scambiatore a piastre • Ti10iK	Cod. 12089173		12089184	
F	Kit BM8 per funzionamento a compensazione climatica + ibollitore	Cod. 12009632			
G	Kit E8 per controllo a 2 circuiti a compensazione climatica + ibollitore	Cod. 3590106			

Il corpo della caldaia beneficia dell'estensione di garanzia a 5 anni se viene installato uno scambiatore a piastre in kit (cod. 12089151, 12056162, 12056173, 12056184 con riferimento ai punti E1 e E2) di separazione fra il circuito primario e quello secondario. Per supporto tecnico fare riferimento all'agenzia di zona.

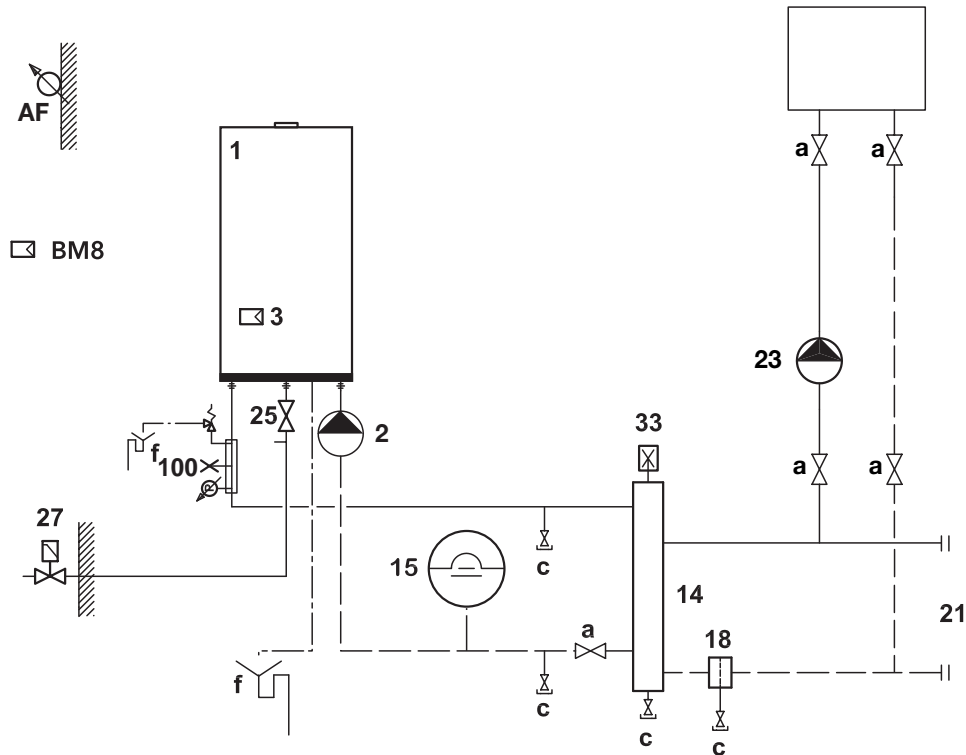
Le altre parti meccaniche ed elettroniche beneficiano dell'estensione di garanzia a 5 anni se viene stipulato, con Elco Italia, un contratto di manutenzione annuale. Per maggiori dettagli fare riferimento alla sezione N°10 del presente listino.

Servizio Assistenza

- La prima accensione gratuita dell'apparecchio viene effettuata dal centro assistenza.

Esempio di sistema R30 65÷120

Standard 1-A-(B)

**descrizione:**

- 1 Generatore di calore
- 2 Pompa caldaia (di serie 65-85, opzionale 100-120)
- 3 Scheda di controllo
- 14 Collettore di equilibramento (opzionale)
- 15 Vaso di espansione (opzionale)

- 17 Termostato di sicurezza impianto a pavimento (opzionale)
- 18 Separatore impurità / filtro a Y (opzionale)
- 21 Possibilità di ampliamento
- 23 Pompa circuito riscaldamento (opzionale)
- 25 Valvola intercettazione gas a sfera (opzionale)

- 27 Valvola motorizzata principale gas esterna (opzionale)
- 33 Disaeratore (opzionale)
- 40 Sonda di mandata utenza
- 100 Sicurezza I.S.P.E.S.L. (opzionale)
- AF Sonda esterna (opzionale)
- KF Sonda collettore (opzionale)
- BM8 Regolatore compensazione climatica (opzionale)

Legenda:

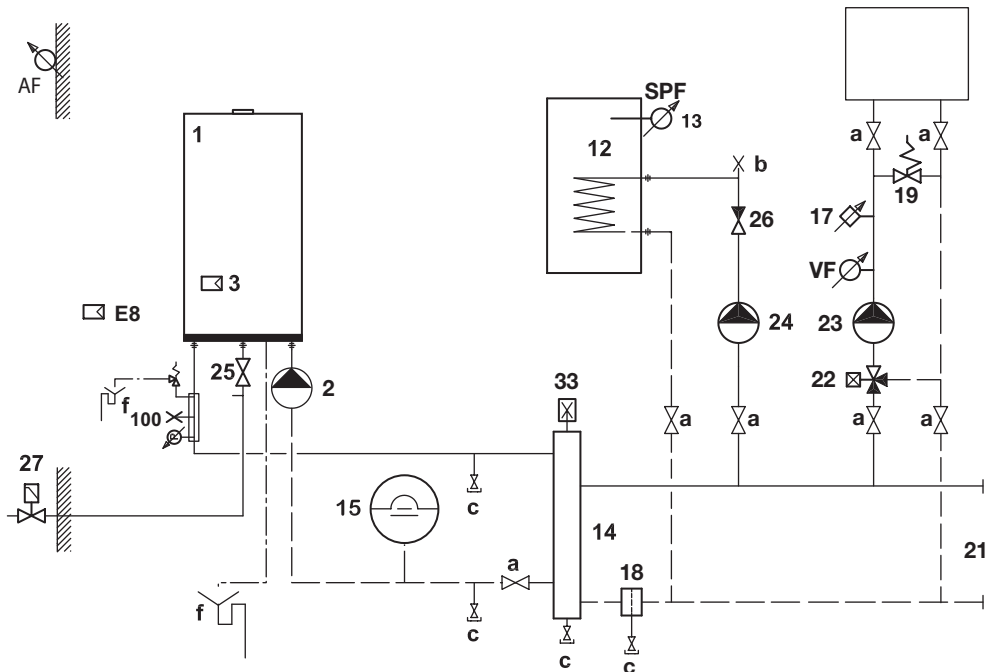
- a Saracinesca / valvola a sfera
- b Disaeratore

- c Scarico
- e Cavo scaldante
- f Imbuto di scarico sifonato

- g Sifone per scarico condensa condotto scarico fumi
- h Condotto scarico fumi isolato > 1 m

Esempio di sistema R30 65÷120

Standard 2-5-A-(B)



descrizione:

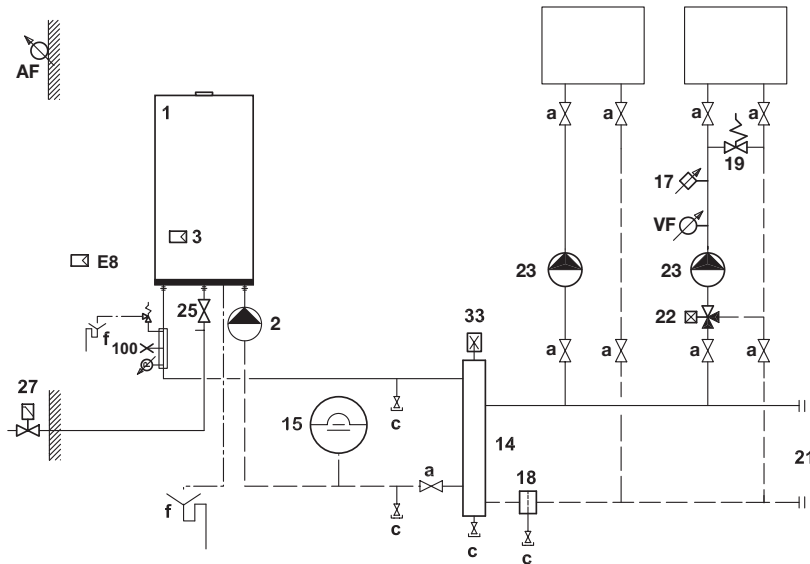
- | | | |
|---|---|--|
| <ul style="list-style-type: none"> 1 Generatore di calore 2 Pompa caldaia (di serie 65-85, opzionale 100-120) 3 Scheda di controllo 12 Bollitore sanitario (opzionale) 13 Sonda bollitore (opzionale) 14 Collettore di equilibramento (opzionale) 15 Vaso di espansione (opzionale) 17 Termostato di sicurezza impianto a pavimento (opzionale) | <ul style="list-style-type: none"> 18 Separatore impurità/filtro a Y 19 Valvola sovrappressione (opzionale) 21 Possibilità di ampliamento 22 Valvola di miscelazione con attuatore (opzionale) 23 Pompa circuito riscaldamento (opzionale) 24 Pompa carico bollitore (opzionale) 25 Valvola intercettazione gas a sfera (opzionale) 26 Valvola di non ritorno (opzionale) | <ul style="list-style-type: none"> 27 Valvola motorizzata principale gas esterna (opzionale) 33 Disaeratore (opzionale) 100sicurezza I.S.P.E.S.L. (opzionale) AF Sonda esterna (opzionale) KF Sonda collettore (opzionale) VF Sonda mandata circuito secondario (opzionale) SPF Sonda bollitore (opzionale) E8 Regolatore 2 circuiti miscelati + bollitore (opzionale) |
|---|---|--|

Legenda:

- | | | |
|--|---|---|
| <ul style="list-style-type: none"> a Saracinesca / valvola a sfera b Disaeratore | <ul style="list-style-type: none"> c Scarico e Cavo scaldante f Imbuto di scarico sifonato | <ul style="list-style-type: none"> g Sifone per scarico condensa condotto scarico fumi h Condotto scarico fumi isolato > 1 m |
|--|---|---|

Esempio di sistema RENDAMAX® R30 45÷120

Standard 1-2-A-(B)

**descrizione:**

- | | | |
|---|--|--|
| 1 Generatore di calore | 18 Separatore impurità/filtro a Y | 27 Valvola motorizzata principale gas esterna (opzionale) |
| 2 Pompa caldaia (di serie 65-85, opzionale 100-120) | 19 Valvola sovrappressione (opzionale) | 33 Disaeratore (opzionale) |
| 3 Scheda di controllo | 21 Possibilità di ampliamento | 100sicurezza I.S.P.E.S.L. (opzionale) |
| 12 Bollitore sanitario (opzionale) | 22 Valvola di miscelazione con attuatore (opzionale) | AF Sonda esterna (opzionale) |
| 13 Sonda bollitore (opzionale) | 23 Pompa circuito riscaldamento (opzionale) | KF Sonda collettore (opzionale) |
| 14 Collettore di equilibramento (opzionale) | 24 Pompa carico bollitore (opzionale) | VF Sonda mandata circuito secondario (opzionale) |
| 15 Vaso di espansione (opzionale) | 25 Valvola intercettazione gas a sfera (opzionale) | SPF Sonda bollitore (opzionale) |
| 17 Termostato di sicurezza impianto a pavimento (opzionale) | 26 Valvola di non ritorno (opzionale) | E8 Regolatore 2 circuiti miscelati + bollitore (opzionale) |

Legenda:

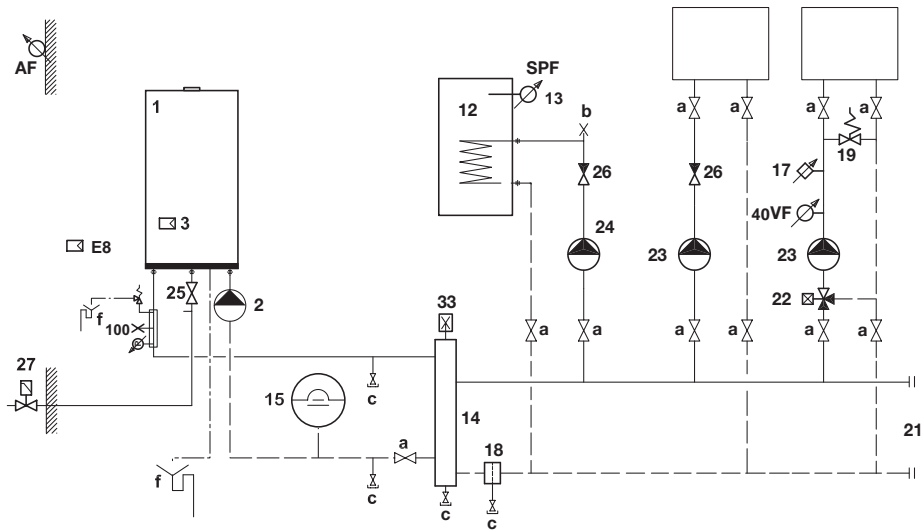
a Saracinesca / valvola a sfera
b Disaeratore

c Scarico
e Cavo scaldante
f Imbuto di scarico sifonato

g Sifone per scarico condensa condotto scarico fumi
h Condotto scarico fumi isolato > 1 m

Esempio di sistema RENDAMAX® R30 65÷120

Standard 1-2-5-A-(B)



descrizione:

- | | | |
|--|---|--|
| <ul style="list-style-type: none"> 1 Generatore di calore 2 Pompa primaria caldaia (di serie 65-85, opzionale 100-120) 3 Scheda di controllo 12 Bollitore sanitario (opzionale) 13 Sonda bollitore (opzionale) 14 Collettore di equilibramento (opzionale) 15 Vaso di espansione (opzionale) 17 Termostato di sicurezza impianto a pavimento (opzionale) | <ul style="list-style-type: none"> 18 Separatore impurità / filtro a Y 19 Valvola sovrappressione (opzionale) 21 Possibilità di ampliamento 22 Valvola miscelatrice con attuatore (opzionale) 23 Pompa circuito riscaldamento (opzionale) 24 Pompa carico bollitore (opzionale) 25 Valvola intercettazione gas a sfera (opzionale) 26 Valvola di non ritorno (opzionale) 27 Valvola motorizzata principale gas esterna (opzionale) | <ul style="list-style-type: none"> 33 Disaeratore (opzionale) 40 Sonda di mandata utenza 100 Sicurezza I.S.P.E.S.L. (opzionale) AF Sonda esterna (opzionale) KF Sonda collettore (opzionale) VF Sonda mandata circuito secondario (opzionale) SPF Sonda bollitore (opzionale) E8 Regolatore 2 circuiti miscelati + bollitore (opzionale) |
|--|---|--|

Legenda:

- | | | |
|--|---|---|
| <ul style="list-style-type: none"> a Saracinesca / valvola a sfera b Disaeratore | <ul style="list-style-type: none"> c Scarico e Cavo scaldante f Imbuto di scarico sifonato | <ul style="list-style-type: none"> g Sifone per scarico condensa condotto scarico fumi h Condotto scarico fumi isolato > 1 m |
|--|---|---|