

HeatMaster® 25 - 35 TC

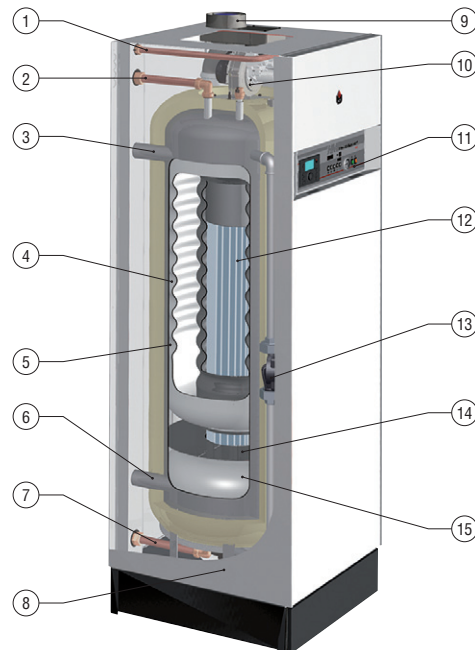


DESCRIZIONE PRODOTTO

- Caldaia a basamento per riscaldamento e produzione acqua calda sanitaria a CONDENSAZIONE TOTALE: sia in modalità riscaldamento sia in modalità acqua calda sanitaria
- Scambiatore fumi/acqua ad immersione totale in acciaio inox con funzione autopulente
- Accumulo/scambiatore anulare per acqua calda sanitaria in acciaio inox ondulato Tank in Tank
- Circuito primario completo di:
 - circolatore antistratificazione
 - valvola di sicurezza
 - pressostato sicurezza mancanza acqua
- Isolamento in schiuma di poliuretano rigido
- Bruciatore premiscelato a modulazione lineare continua ACV per il funzionamento a gas metano o Gpl
- Regolazione elettronica con centralina MCBA e 3 sonde NTC
- 2 modelli con potenza focolare da 25 a 34,9 kW

RENDIMENTO ★★★★★
CLASSE **NOx 5**

CARATTERISTICHE COSTRUTTIVE



1. Alimentazione gas
2. Uscita acqua calda sanitaria
3. Mandata circuito riscaldamento (primario)
4. Accumulo/scambiatore anulare in acciaio inox ondulato
5. Circuito primario
6. Ritorno circuito riscaldamento (primario)
7. Entrata acqua fredda sanitaria
8. Scarico condensa
9. Raccordo camino concentrico o sdoppiato
10. Bruciatore premiscelato a modulazione lineare continua
11. Pannello di comando
12. Scambiatore fumi/acqua in acciaio inox completamente immerso
13. Circolatore antistratificazione
14. Disco di separazione circuito primario
15. Serbatoio/scambiatore in acciaio inox di preriscaldamento acqua fredda

CODICE ARTICOLO

10405017	HM 25 TC	Metano
10405018	HM 25 TC P	Gpl
10405030	HM 35 TC	Metano
10405029	HM 35 TC P	Gpl

ATTENZIONE: In caso di utilizzo dell'HM 25-35 TC solo come produttore di ACS (senza funzione riscaldamento) è obbligatorio installare a bordo macchina un vaso di espansione primario di L 16.

ACCESSORI CIRCUITO IDRAULICO

CODICE ARTICOLO

20501078	Kit idraulico Easy-fit
20606011	Pompa scarico condensa (consultare pag. 108)
20606012	Tubo Ø 10 mm scarico condensa (confezione 25 m)
20606010	Clapet antiritorno Ø 10 mm

ACCESSORI DI TERMOREGOLAZIONE E REMOTIZZAZIONE

CODICE ARTICOLO

20206009	ACV 16 Cronotermistato ambiente
20207008	Sonda esterna AF120
20205029	Room Unit (Comando remoto)
20205023	Interfaccia MCBA

SEMPLICITÀ DI INSTALLAZIONE



L'HeatMaster TC può essere equipaggiato del **Kit Easy-Fit**, composto da raccordi biconi Ø 22mm, per ricondurre tutte le connessioni (mandata e ritorno riscaldamento, acqua calda e acqua fredda) nella parte alta dell'HeatMaster TC.

UN CUORE IN ACCIAIO INOX

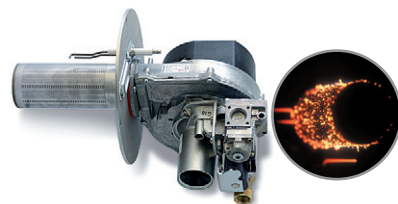


Il cuore del nuovo HeatMaster TC è lo scambiatore fumi/acqua in acciaio inox che assicura:

- Resistenza senza pari alla corrosione
- Lunga durata di vita
- Manutenzione ridotta
- Controllo costante della temperatura, grazie allo speciale design che aumenta il volume d'acqua.

BRUCIATORE MODULANTE A PREMISCELAZIONE ARIA/GAS A BASSO NOX

HeatMaster TC è equipaggiato di un bruciatore modulante premiscelato aria/gas.



Per informazioni più dettagliate consultare pag. 229.

ACCESSORI SCARICO FUMI

Gamma completa di accessori scarico fumi, consultare da pag. 223.

NEUTRALIZZATORE DI CONDENZA

Per informazioni più dettagliate consultare pag. 109.

CARATTERISTICHE TECNICHE E DIMENSIONI

TIPO		HM 25 TC	HM 25 TC P	HM 35 TC	HM 35 TC P
Codice		10405017	10405018	10405030	10405029
Combustibile		Metano	Gpl	Metano	Gpl
Riscaldamento					
Potenza termica focolare max.	kW	25	25	34,9	30,6
Potenza termica focolare min.	kW	10	10	10	10
Potenza termica utile 80/60°C max.	kW	24,4	24,4	34,1	29,9
Potenza termica utile 80/60°C min.	kW	9,8	9,8	9,8	9,8
Rendimento utile al 100% (80/60°C)	%	98,0	98,0	98,0	97,3
Rendimento utile al 30% (80/60°C)	%	98,0	98,0	98,0	98,0
Rendimento utile al 100% (50/30°C)	%	105	105	105	105
Rendimento utile al 30% (Tr = 30°C) [EN677]	%	108,5	106,2	108,5	107,5
Rendimento utile al 100% in modalità ACS	%	105,9	105,9	105,9	105,9
Perdite al mantello con bruciatore ON	%	0,9	0,9	0,9	0,9
Perdite al mantello con bruciatore OFF	%	0,46	0,52	0,46	0,52
Perdite al camino con bruciatore ON	%	1,8	1,8	1,8	1,8
Perdite al camino con bruciatore OFF	%	0	0	0	0
Fumi					
Classe NOx [EN483]		5	5	5	5
Temperatura fumi - Potenza max. 80/60°C	°C	60	60	60	60
Temperatura fumi - Potenza max. 50/30°C	°C	32	32	32	32
Portata massica fumi max.	kg/h	41	41	55	46,5
Perdita di carico max. aspirazione/scarico fumi	Pa	130	130	130	130
Max. lunghezza scarico coassiale Ø 80/125 mm	m	20	20	20	20
Raccordo scarico fumi	mm	Ø 80	Ø 80	Ø 80	Ø 80
Raccordo aria comburente	mm	Ø 125	Ø 125	Ø 125	Ø 125
Gas					
		G20	G31	G20	G31
Portata gas	m³/h	2,3	1,95	3,7	2,37
Pressione di alimentazione	mbar	20	37	20	37
CO ₂ [Potenza max.] (pannello frontale chiuso)	%	9	10,5	9,4	10,5
CO ₂ [Potenza min.] (pannello frontale chiuso)	%	9	10,1	9	10,1
Collegamento tubo gas	Ø	3/4"	3/4"	3/4"	3/4"
Parametri idraulici					
Capacità totale	L	201,5	201,5	201,5	201,5
Capacità primario	L	101,1	101,1	101,1	101,1
Perdita di carico scambiatore [ΔT = 20°C]	mbar	15	15	30	30
Collegamento mandata e ritorno riscaldamento (M)	Ø	1"	1"	1"	1"
Collegamento AF e AC sanitario (F)	Ø	1"	1"	1"	1"
Parametri Elettrici					
Grado di protezione	IP	30	30	30	30
Tensione di alimentazione elettrica	V/Hz	230 / 50	230 / 50	230 / 50	230 / 50
Potenza elettrica assorbita	W	184	184	184	184
Dimensioni					
Peso a vuoto	Kg	174	174	174	174

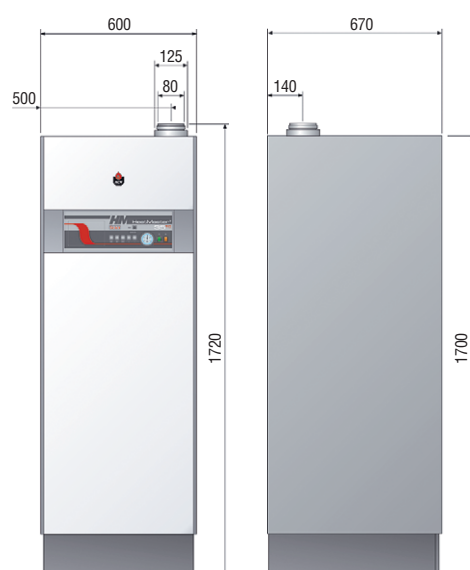
PRODUZIONE ACQUA CALDA SANITARIA		HM 25 TC	HM 35 TC
Portata di punta 40°C	L/10'	448	472
Portata di punta 45°C	L/10'	370	389
Portata di punta 60°C	L/10'	230	243
Portata di punta 40°C	L/60'	1084	1322
Portata di punta 45°C	L/60'	915	1116
Portata di punta 60°C	L/60'	611	731
Portata in continuo 40°C	L/h	764	1070
Portata in continuo 45°C	L/h	655	917
Portata in continuo 60°C	L/h	458	642
Tempo di ricarica fino a 90°C	min	45	37

REGIME DI FUNZIONAMENTO

Riscaldamento: t° 90°C
Acqua di alimentazione: t° 10°C

GARANZIA
5
ANNI

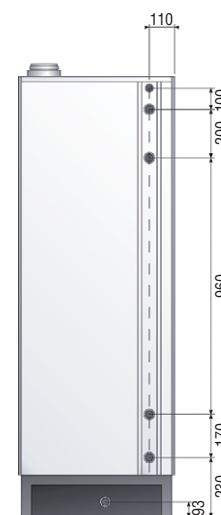
CORPO BOLLITORE
E SCAMBIATORE FUMI
IN ACCIAIO INOX



CARATTERISTICHE GENERALI

Pressione max di esercizio
primario: 3 bar
sanitario: 10 bar

Temperatura max
90°C



ATTENZIONE

In fase d'installazione verificare che lo scarico delle condense sia convogliabile, considerando che l'uscita dall'HeatMaster è posizionata a 93 mm dal suolo.

ESEMPIO DI INSTALLAZIONE

Per informazioni più dettagliate consultare da pag. 22.

