

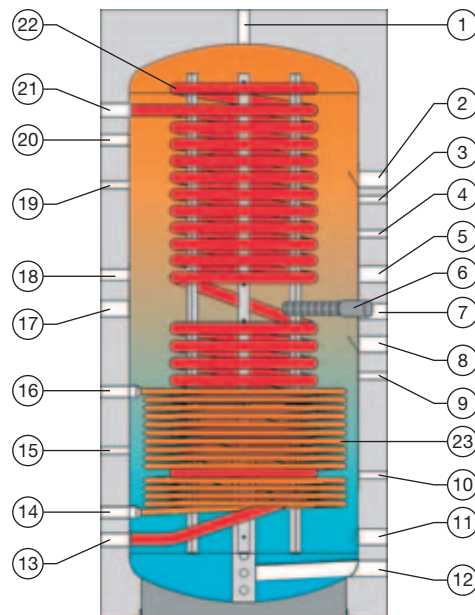
ENERGY Fast S1



DESCRIZIONE PRODOTTO

- Bollitore MULTIENERGIA in acciaio al carbonio per produzione ACS, in abbinamento a Caldaie a combustibile solido, Solare termico, Pompe di calore, Energie da recupero gruppi frigoriferi
- N. 1 scambiatore in acciaio inox AISI 316L spiralato per produzione ACS con sviluppo per tutta l'altezza del bollitore a stratificazione
- N. 1 scambiatore fisso in acciaio situato nella posizione bassa del bollitore per abbinamento ad energia solare o di recupero
- N. 10 manicotti mandata e ritorno per collegamento circuito primario
- N. 6 manicotti porta sonda
- Isolamento in poliuretano morbido, spessore 100 mm, con rivestimento esterno in PVC flessibile di colore grigio
- 4 modelli da 1000 a 2000 L di capacità

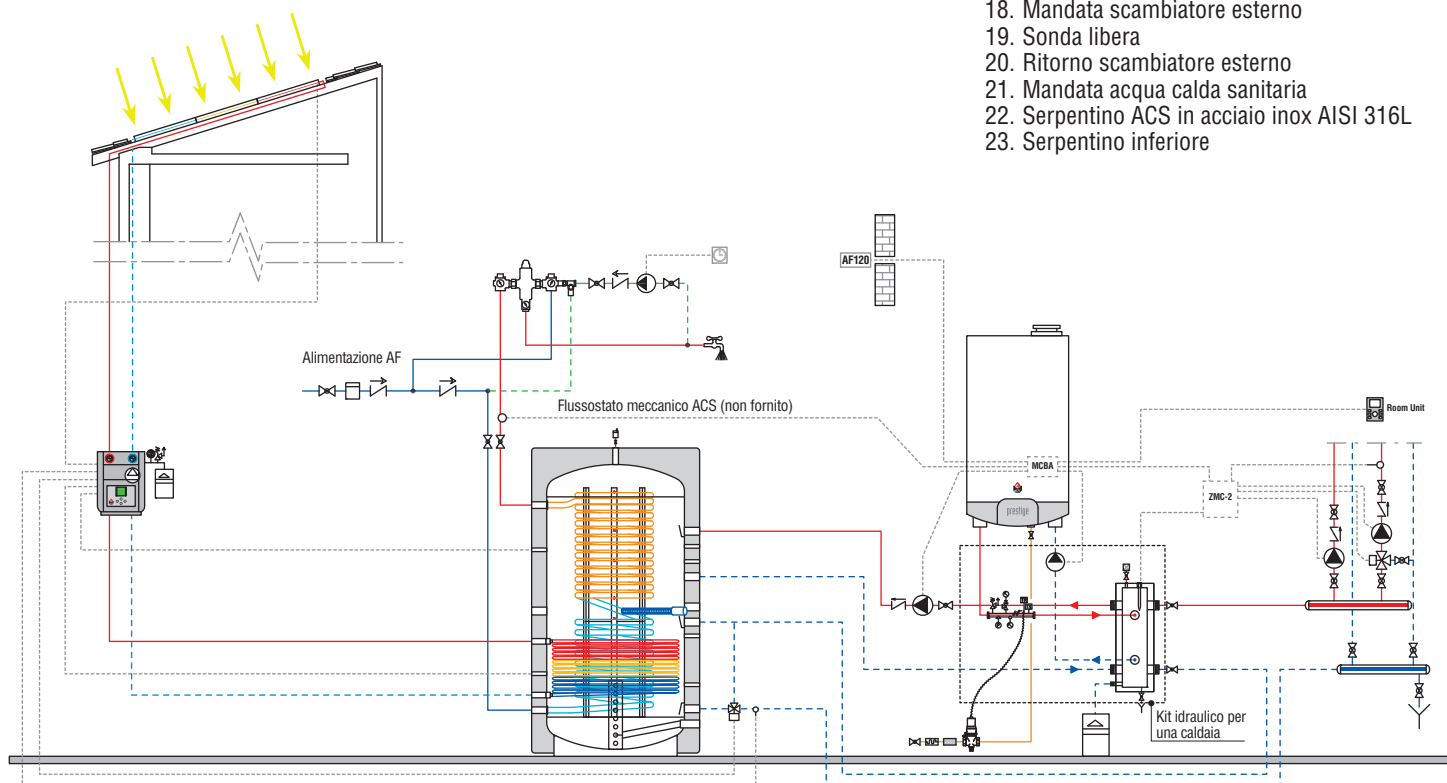
CARATTERISTICHE COSTRUTTIVE



1. Sfiato
2. Mandata caldaia
3. Termometro
4. Sonda caldaia
5. Mandata riscaldamento
6. Ritorno acqua a 50°C
7. Ritorno caldaia
8. Mandata caldaia
9. Sonda termica
10. Sonda solare
11. Ritorno caldaia
12. Ritorno acqua a 30°C
13. Entrata acqua fredda sanitaria
14. Ritorno energia solare
15. Sonda
16. Mandata energia solare
17. Resistenza elettrica
18. Mandata scambiatore esterno
19. Sonda libera
20. Ritorno scambiatore esterno
21. Mandata acqua calda sanitaria
22. Serpentino ACS in acciaio inox AISI 316L
23. Serpentino inferiore

CODICE	ARTICOLO
10116014	ENERGY Fast S1 1000
10116015	ENERGY Fast S1 1250
10116016	ENERGY Fast S1 1500
10116017	ENERGY Fast S1 2000

INSTALLAZIONE MULTIENERGIA



CARATTERISTICHE TECNICHE E DIMENSIONI

CARATTERISTICHE GENERALI

Pressione max di esercizio

primario: 3 bar

6 bar (serpentino)

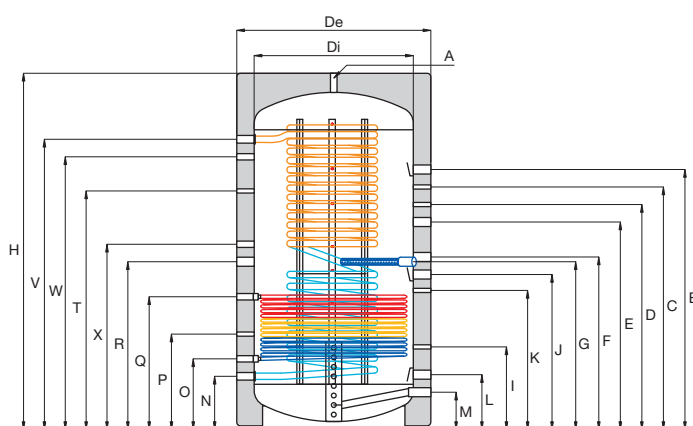
sanitario: 6 bar

Temperatura max 90°C

REGIME DI FUNZIONAMENTO

Riscaldamento: t° 80-60°C

Acqua di alimentazione: t° 15°C



GARANZIA
5
ANNI
CORPO
BOLLITORE

TIPO		ENERGY Fast S1 1000	ENERGY Fast S1 1250	ENERGY Fast S1 1500	ENERGY Fast S1 2000
Codice		10116014	10116015	10116016	10116017
Capacità totale	L	905	1160	1525	1970
Superficie serpentino ACS	m ²	7,6	7,6	8,9	8,9
Capacità serpentino ACS	L	48	48	56	56
Superficie serpentino inferiore	m ²	3,0	3,0	3,5	4,0
Dimensioni	De	mm	mm	mm	mm
	Di	mm	mm	mm	mm
	H	mm	mm	mm	mm
	A	Ø	Ø	Ø	Ø
	B	Ø	Ø	Ø	Ø
	C	Ø	Ø	Ø	Ø
	D	Ø	Ø	Ø	Ø
	E	Ø	Ø	Ø	Ø
	F	Ø	Ø	Ø	Ø
	G	Ø	Ø	Ø	Ø
	J	Ø	Ø	Ø	Ø
	K	Ø	Ø	Ø	Ø
	I	Ø	Ø	Ø	Ø
	L	Ø	Ø	Ø	Ø
	M	Ø	Ø	Ø	Ø
	N	Ø	Ø	Ø	Ø
	O	Ø	Ø	Ø	Ø
	P	Ø	Ø	Ø	Ø
	Q	Ø	Ø	Ø	Ø
	R	Ø	Ø	Ø	Ø
	T	Ø	Ø	Ø	Ø
	V	Ø	Ø	Ø	Ø
	W	Ø	Ø	Ø	Ø
	X	Ø	Ø	Ø	Ø
Peso a vuoto	kg	290	305	350	410

PRESTAZIONI ACQUA CALDA SANITARIA

PRODUZIONE ACQUA CALDA SANITARIA		ENERGY Fast S1 1000	ENERGY Fast S1 1250	ENERGY Fast S1 1500	ENERGY Fast S1 2000
Resa termica serpentino ACS					
Portata ACS in continuo a 45°C	L/h	900	1230	1380	1840
Potenza disponibile da caldaia	kW	37	50	56	75
Portata ACS in continuo a 45°C	L/h	1230	1470	1990	2460
Potenza disponibile da caldaia	kW	50	60	81	100
Portata ACS in continuo a 45°C	L/h	1890	2260	2360	3930
Potenza disponibile da caldaia	kW	77	92	96	160
Resa termica serpentino inferiore					
Perdita di carico	kPa	313	343	565	808
Portata primario	L/h	3200	3400	3900	4500
Contenuto d'acqua serpentino	L	16,6	16,8	20,5	22,7
Massima potenza assorbita	kW	75	78	91	104