

# VITOLIG

# VIESMANN

Caldaie a combustibili solidi  
Campo di potenzialità utile: da 2,9 a 40 kW





# VITOLIG

## Utilizzo delle energie rinnovabili per il riscaldamento

Il rispetto e la sensibilizzazione nei confronti dell'ambiente hanno portato a un aumento della richiesta di forme di energia rinnovabili. La produzione di corrente e calore dalla luce del sole, l'acquisizione di calore dall'ambiente mediante le pompe di calore e la combustione di legno, quale risorsa rinnovabile, nelle moderne caldaie a combustibili solidi hanno assunto un significato sempre maggiore.

Viessmann ha la caldaia a legna adatta a qualsiasi esigenza, sia che si pensi di utilizzare il riscaldamento a legna solo occasionalmente, sia che si voglia coprire l'intero fabbisogno di calore con la combustione del legno: dalla caldaia a legna Vitolig 100, alla caldaia a legna a gassificazione Vitolig 200, fino alla caldaia a pellets Vitolig 300.

Durante la combustione del legno, "combustibile naturale", viene sprigionata soltanto la quantità di biossido di carbonio (CO<sub>2</sub>) che era stata assorbita durante la crescita dell'albero.

Nell'insieme, il legno come combustibile presenta un bilancio ambientale CO<sub>2</sub>-neutro. A ciò si aggiunge il fatto che il legno è disponibile in grandi quantità. Il trattamento del legno è semplice ed ecologico.

Le moderne caldaie a combustibili solidi contribuiscono a sfruttare la maggior parte dell'energia contenuta nel legno, poiché sono costruite in modo da cedere gran parte del calore all'acqua di riscaldamento. Un isolamento termico efficace garantisce inoltre dispersioni termiche ridotte.

Chi utilizza una caldaia a combustibili solidi in abbinamento a una caldaia a gasolio o a gas può scegliere autonomamente il combustibile da impiegare a seconda della disponibilità.

Il Ministero dell'Ambiente emette periodicamente dei bandi di incentivazione per l'installazione di generatori di calore a biomassa.

Le informazioni sui programmi d'incentivazione più attuali sono reperibili presso il proprio rivenditore specializzato o in Internet all'indirizzo [www.minambiente.it](http://www.minambiente.it).



Vitolig 100 -  
Caldaia per ceppi di  
legno

# Caldaia per ceppi di legno particolarmente conveniente

VITOLIG 100

Vitolig 100 è una caldaia a combustibile solido a tiraggio naturale particolarmente conveniente, con un campo di potenzialità utile compreso tra 12,7 e 14,8 kW. L'ampia camera di combustione garantisce una lunga durata di accensione, la griglia a circolazione d'acqua e l'aria secondaria regolabile preriscaldata consentono un ottimo sfruttamento del combustibile.

Le superfici di scambio termico a circolazione d'acqua molto grandi e un efficace scarico fumi mantengono basse le temperature fumi e assicurano un buono sfruttamento dei combustibili.

La griglia a circolazione d'acqua consente il massimo sfruttamento delle elevate temperature del fondo di brace.

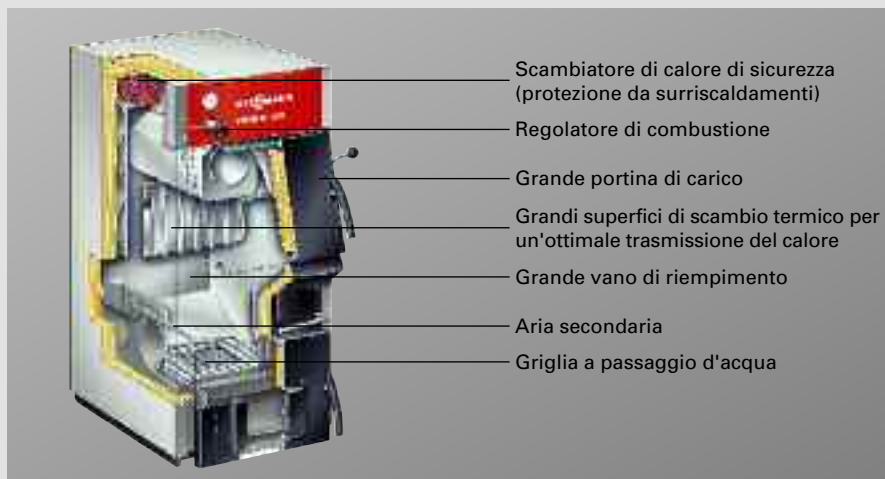
Attraverso i tubi della griglia che salgono verso la parte posteriore,



Legno, fonte di energia rinnovabile

L'acqua calda di riscaldamento scorre fino alla parete posteriore della caldaia, dove si miscela con l'acqua fredda del ritorno. Il conseguente aumento delle temperature del ritorno previene la corrosione della caldaia.

- Caldaia per ceppi di legno, da 12,7 a 14,8 kW
- Ceppi di legno fino a 33 cm.
- La griglia a circolazione d'acqua e l'aria secondaria regolabile e preriscaldata garantiscono un buono sfruttamento del combustibile.
- Caldaia a combustibili solidi a tiraggio naturale ridotto, adatta praticamente per tutti i sistemi a camino.
- Semplice comando dal davanti e installazione veloce.
- Lungo periodo di funzionamento grazie all'ampio vano di riempimento.
- Semplice carico frontale grazie alla grande portina di carico.
- Aria secondaria regolabile e preriscaldata per una combustione pulita ed ecologica.



## Dati tecnici

**Potenzialità utile** kW 12,7-14,8

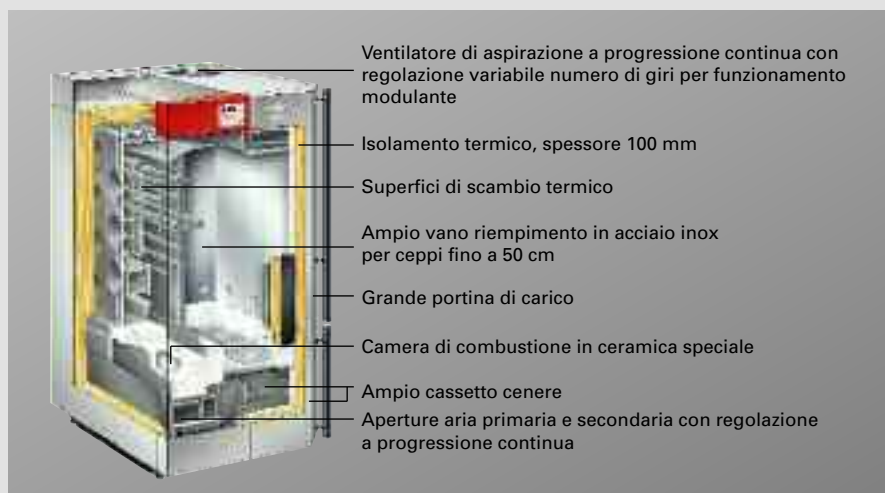
### Dimensioni complessive

Lunghezza mm 900  
Larghezza mm 570  
Altezza mm 1150

**Peso** kg 203  
(con isolamento termico)

**Contenuto acqua di caldaia** Litri 55

**Capacità vano riempimento combustibile** Litri 57



Vitolig 200 -  
Caldia a  
gassificazione ad  
alto rendimento

# Caldaia a legna a gassificazione di alta qualità a rendimento elevato

Vitolig 200 è una caldaia a legna a gassificazione di alta qualità con campo di potenzialità utile compreso tra 13 e 40 kW, con adattamento progressivo della potenza nel campo di potenzialità utile dal 50 al 100%. Pezzi di legno da 50 cm e bricchette di legno trovano posto senza problemi nell'ampio vano di riempimento in acciaio inossidabile. La durata di accensione può arrivare a 12 ore garantendo lunghi intervalli di aggiunta di legna.

L'innovativo sistema automatico di accensione consente, già tre minuti dopo l'avvio, il raggiungimento della temperatura in camera di combustione necessaria per un'ottimale qualità di combustione.

Sotto il vano di riempimento, i pezzi di legno diventano incandescenti in assenza di ossigeno. Non viene generata nessuna fiamma poiché manca l'ossigeno necessario. Mediante il ventilatore di aspirazione a velocità variabile, la quantità ne-

cessaria di gas di legna viene convogliata per aspirazione dal pezzo incandescente alla camera di combustione e viene arricchita con ossigeno attraverso gli ingressi aria a controllo motorizzato. Il gas di legna brucia in modo pulito a temperature elevate, sia nel funzionamento a carico ridotto, sia a pieno regime.

Grazie alla produzione in funzione del fabbisogno del gas di legna, la potenzialità caldaia può essere regolata nel campo compreso tra il 50 e il 100%, il rendimento di combustione è pari al 92% e i valori di emissione sono bassi.

## Regolazione circuito di caldaia digitale

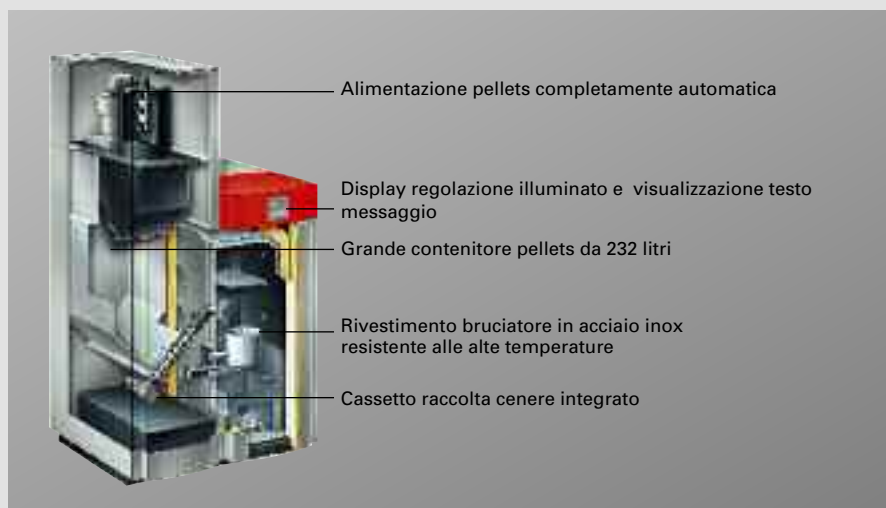
La regolazione della combustione avviene mediante una regolazione circuito di caldaia digitale, semplice da comandare, con sistema di autodiagnosi e segnalazione guasti. E' integrato un regolatore di accumulo con regolazione della temperatura differenziale è integrato.

- Caldaia a legna a gassificazione di alta qualità, da 13 a 40 kW
- Pezzi di legno da 55 cm e bricchette di legno trovano posto senza problemi nel vano di riempimento in acciaio inossidabile e nella camera di combustione in ceramica speciale.
- Sistema automatico di accensione per calore utilizzabile dopo pochi minuti.
- Ventilatore di aspirazione a velocità variabile, a rendimento elevato. Funzionamento modulante in tutti i campi di potenzialità, quindi adattamento ottimale al fabbisogno di calore momentaneo.
- Grazie alla combustione ottimizzata e all'adattamento automatico della potenza viene raggiunto un rendimento di combustione fino al 92% e i valori di emissione rimangono molto bassi.
- Nessun odore fastidioso nel locale caldaia dovuto all'aspirazione dei gas distillati.
- Regolazione circuito di caldaia digitale, semplice da comandare, con sistema di autodiagnosi e segnalazione guasti
- Ampio vano di riempimento in acciaio inossidabile per un lungo periodo di funzionamento fino a 12 ore, senza aggiunta di legna.
- Semplice pulizia meccanica delle superfici di scambio termico e lunghi intervalli di pulizia, ad esempio svuotamento della cenere solo ogni due settimane.

Dati tecnici			
<b>Potenzialità utile</b>	kW	13 - 26	20 - 40
<b>Dimensioni complessive</b>			
Lunghezza	mm	1014	1014
Larghezza	mm	915	915
Altezza	mm	1493	1693
<b>Peso</b> (con isolamento termico)	kg	580	650
<b>Contenuto acqua di caldaia</b>	Litri	71	93
<b>Capacità vano riempimento combustibile</b>	Litri	150	215



Vitotig 300 –  
Caldaia a pellets





# Caldaia a pellets completamente automatica

VITOLIG 300

Il serbatoio integrato di 232 litri di capacità garantisce un periodo di funzionamento duraturo senza necessità di ricarica di pellets.

La caldaia a pellets Vitolig 300, nella gamma di potenzialità compresa tra 2,9 e 25,9 kW, non ha niente da invidiare rispetto ai tradizionali sistemi di riscaldamento a gasolio. Grazie al suo ampio campo di modulazione, Vitolig 300 è in grado di soddisfare ogni esigenza, dalle case a basso consumo energetico fino ad edifici dall'elevato fabbisogno di calore.

La nuova regolazione digitale dotata di display grafico provvede ad una programmazione dell'impianto semplice, ma allo stesso tempo estremamente completa.

Tramite il ventilatore di aspirazione a progressione continua viene garantito un funzionamento in modulazione, che rende possibile un adeguamento al fabbisogno di calore del momento.

Il fabbisogno di pellets viene soddisfatto tramite il sistema di caricamento automatico.

Vitolig 300 è dotata, inoltre, di un sistema di pulizia automatizzato delle superfici di scambio termico, al fine di garantire sempre un rendimento elevato e costante. Il rivestimento della camera di combustione in acciaio inossidabile resistente all'alta temperatura viene ripulito automaticamente dai depositi di cenere.

L'ampio box di raccolta cenere integrato alla base della caldaia limita notevolmente gli interventi di pulizia e di svuotamento dei residui della combustione (necessario un solo intervento annuale).



- Caldaia a pellets completamente automatica, da 2,9 a 26 kW
- Rendimento fino al 95%
- Rendimento energetico ottimale grazie alla modulazione della potenza, che garantisce un rendimento elevato della combustione e temperature fumi ridotte
- Il serbatoio pellets integrato da 232 litri garantisce un lungo periodo di funzionamento senza reintegro del combustibile
- Accensione automatica all'insegna di semplicità, silenziosità e risparmio energetico
- Il ventilatore di aspirazione continua ed il corretto dosaggio combustibile-quantità d'aria per il funzionamento in modulazione garantiscono l'adeguamento ottimale al fabbisogno di calore del momento

Rivestimento del bruciatore in acciaio inossidabile resistente alle alte temperature

Dati tecnici					
<b>Potenzialità utile</b>	kW	2,9 – 9,9	4,3 – 15,0	6,3 – 21,0	7,5 – 25,9
<b>Dimensioni complessive</b>					
Lunghezza	mm	735	735	735	735
Largezza	mm	1030	1030	1030	1030
Altezza	mm	1890	1890	1890	1890
<b>Peso</b> (con isolamento termico)	kg	367	367	378	378
<b>Contenuto acqua di caldaia</b>	Litri	59	59	53	53
<b>Capacità vano riempimento combustibile</b>	Litri	232	232	232	232
<b>Capacità contenitore cenere</b>	Litri	36	36	36	36

# Una gamma completa di soluzioni per il riscaldamento



Viessmann offre sistemi di riscaldamento innovativi a gas, gasolio, energia solare, legna e geotermia e si pone quindi come fornitore unico per qualsiasi esigenza legata all'energia.



I nostri sistemi di riscaldamento soddisfano tutte le esigenze di potenzialità da 1,5 a 20000 kW, quindi dall'appartamento ai grandi impianti industriali. Gli impianti a biomassa arrivano fino a 13000 kW.



I nostri prodotti, articolati in livelli di gamma differenti in base a prezzo e caratteristiche tecniche, offrono la soluzione ideale per ogni esigenza e ogni budget.



Tutti i prodotti sono perfettamente compatibili e integrabili tra loro e offrono pertanto il massimo dell'efficienza, dalla progettazione alla messa in funzione.

Caldaie murali a gas di tipo convenzionale o a condensazione



Componenti e accessori per l'impianto di riscaldamento



Caldaia a biomassa Köb & Schäfer da 35 a 1250 kW



Impianto a biomassa Mawera da 110 a 13 000 kW

Sistemi per l'utilizzo di energie rinnovabili: geotermia, energia solare, materie prime rinnovabili

Caldaie a basamento a gas e a gasolio di tipo convenzionale o a condensazione

Produrre calore in modo confortevole, economico ed ecologico e rendere disponibile questo calore a seconda delle esigenze. È questo il compito cui l'azienda Viessmann si dedica già da tre generazioni.

Viessmann ha introdotto una serie straordinaria di innovazioni e soluzioni che sono diventate autentiche pietre miliari nella storia della tecnica del riscaldamento e continua tuttora a fornire impulsi decisivi allo sviluppo dell'intero settore.

L'azienda Viessmann è improntata all'internazionalità, come dimostrano i 12 stabilimenti produttivi dislocati in Germania, Austria, Francia, Polonia, Canada e Cina e la rete distributiva con filiali in Germania e in altri 35 Paesi e punti vendita in 119 Paesi.

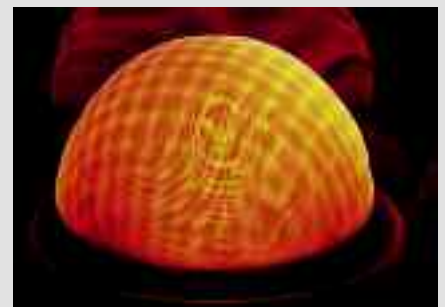
Responsabilità verso l'ambiente e la società, correttezza verso partner commerciali e collaboratori, ambizione alla perfezione dei prodotti e delle procedure operative: sono questi i valori principali per Viessmann. Ciò vale per ogni singolo collaboratore e perciò per l'intera azienda che, con la propria gamma di prodotti e servizi accessori, offre al cliente tutto il vantaggio e il valore aggiunto di un marchio forte.



Il nuovo centro informativo dell'Accademia Viessmann

Ricerca & Sviluppo

Produzione caldaie murali a gas



Bruciatore a gas Matrix per bassissime emissioni inquinanti

Superfici di scambio termico Inox-Radial in acciaio inossidabile per un affidabile sfruttamento della tecnica della condensazione

Viessmann Group



climate of innovation



Das Plus beim Guss



Wärme aus der Natur



...aus Holz wird Energie



Wärme aus Holz



## Una gamma completa di soluzioni per il riscaldamento



**Energia:**  
gasolio, gas, energia  
solare, combustibili  
solidi



**Potenza:**  
da 1,5 a 20000 kW



**Gamma:**  
100: Plus  
200: Comfort  
300: Eccellenza



**Sistema:**  
prodotti e accessori che  
si integrano perfetta-  
mente tra loro

### Le filiali Viessmann in Italia:

#### Filiale Verona

Via Brennero, 56  
37026 Balconi di Pescantina (VR)  
Tel. 045 6768999 - Fax. 045 6700412

#### Filiale Padova e Romagna

Galleria Urbani, 13  
Piazzale Regione Veneto, 14/5  
35027 Noventa Padovana (PD)  
Tel. 049 6225199 - Fax. 049 8935043

#### Filiale Milano e Novara

Viale del Lavoro, 54  
20010 Casorezzo (MI)  
Tel. 02 90322599 - Fax. 02 90381125

#### Filiale Torino

Lungo Dora Colletta, 67  
10153 Torino  
Tel. 011 2444799 - Fax. 011 2485490

#### Filiale Firenze

Via Arti e Mestieri, 11/13  
50056 Montelupo Fiorentino (FI)  
Tel. 0571 518699 - Fax. 0571 911046

#### Filiale Bolzano

Via Adige, 6  
39040 Cortaccia (BZ)  
Tel. 0471 809888 - Fax. 0471 818190

#### Filiale Roma

Via Salaria, 1399/G  
00138 Roma  
Tel. 06 8889254 - Fax. 06 8889215