

Paromat-Duplex-TR

Chaudière fioul/gaz de moyenne puissance
 Puissance nominale: de 70 à 400 kW
 Type: TR

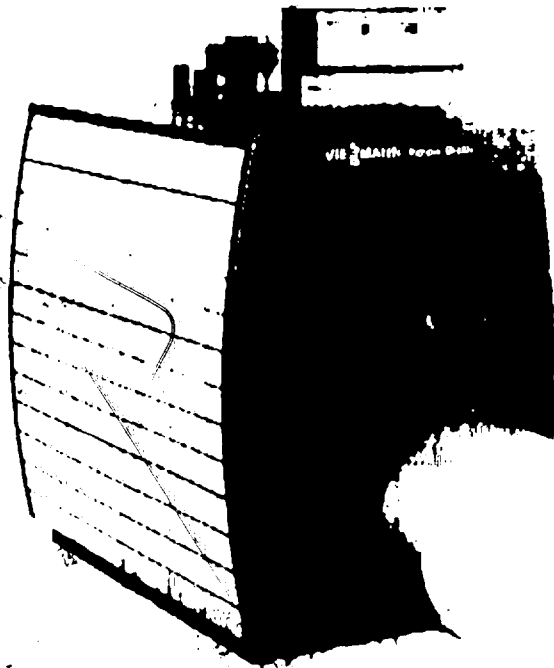
VIESSMANN

Feuille technique

Prix: voir «Tarif général»



Chaudière d'une
 technologie
 avancée



Paromat-Duplex-TR

Chaudière fioul/gaz

à surfaces d'échange deux épaisseurs d'une remarquable tenue à la corrosion

Pour marche à température d'eau de chaudière constante
 ou pour marche à température d'eau de chaudière modulée
 (selon la régulation choisie)

Pour installations de chauffage en circuit fermé où la température des départs est de 110°C maxi

Les avantages:

- Fiabilité optimale et durée d'utilisation importante grâce aux surfaces d'échange réalisées en tubes Duplex deux épaisseurs
- La formation de condensats est prévenue puisque les tubes Duplex sont exclusivement placés au-dessous de la chambre de combustion. Ces tubes sont traversés par les gaz de combustion même en marche à charge partielle
- Faible largeur et parfaite manœuvrabilité, la mise en place dans les chaufferies est sensiblement facilitée surtout pour les modernisations
- Jaquette bicolor à tôles profilées d'un type nouveau, l'habillage est d'un montage simple
- Grandes lames d'eau, d'où bonne irrigation. Les chaudières Paromat Duplex non pas tendance à déaérer le chaleur ou à présenter des tensions mécaniques dangereuses pour la chaudière.
- Pas besoin de pompe de circuit de chaudière (à ne pas confondre avec la pompe de désaération)
- Les faibles résistances côté gaz de fumées de la chaudière permettent un fonctionnement avec des brûleurs plus petits d'où traits d'investissement et d'électricité réduits

2028719966

Document à classer dans:
 le catalogue chauffage 1, intercalaire 11
 le catalogue chauffage 2, intercalaire 21

Viessmann-Belgium sprl, 1230 Zaventem (Noozegem)
 Tél.: 02/725 2018

1641
5028730 - BF

3137

Caractéristiques techniques de la chaudière

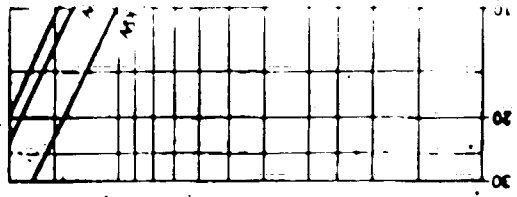
Quantité de puissance nominale	de kW à kW	70	80	115	150	180	195	250	320	400
four/gaz, chambre de combustion en surpression										
Pression de service	Pa	30-40		40-50	60-90	80-120	110-150	145-180	180-210	170-250
Pression de service	mbar	0,3-0,4		0,4-0,6	0,6-0,9	0,8-1,2	1,1-1,5	1,5-2,1		1,7-2,5
Dimensions corps de chaudière										
Longueur (1)	mm	1 090	1 120	1 217	1 290	1 308	1 457	1 487	1 664	1 784
Largeur	mm	877	890	898	898	898	898	898	898	898
Hauteur (sans les raccords)	mm	1 177	1 177	1 200	1 248	1 411	1 411	1 411	1 491	1 591
Dimensions totales										
Longueur totale	mm	1 225	1 425	1 470	1 538	1 620	1 705	1 705	1 902	2 002
Largeur totale	mm	768	768	878	878	863	863	863	1 067	1 067
Hauteur totale	mm	1 281	1 281	1 382	1 382	1 448	1 448	1 448	1 598	1 698
avec les raccords	mm	1 367	1 367	1 578	1 578	1 641	1 641	1 641	1 748	1 748
avec les raccords de chaudière PUK/R	mm	1 413	1 413	1 544	1 544	1 607	1 607	1 607	1 761	1 761
Série										
Longueur	mm	1 020	1 120	1 140	1 210	1 290	1 375	1 375	1 558	1 668
Largeur	mm	840	890	870	870	790	760	760	830	830
Poids corps de chaudière	kg	363	362	618	660	734	804	804	1 080	1 180
Poids total	kg	408	448	673	626	608	662	662	1 172	1 278
Corps de chaudière avec isolation										
Capacité eau de chaudière	l	180	206	308	318	360	418	418	523	642
Pression de service maxi										
	bars	4	4	4	4	4	4	4	4	4
Raccords chaudière										
Départ et retour chaudière	PN 8 DN	68	68	68	68	80	80	80	80	100
	PN 18 DN									
Départ sécurité	9" (filetage mâle)	1 1/4	1 1/4	1 1/4	1 1/4	1 1/4	1 1/4	1 1/4	1 1/4	50
	PN 18 DN									
Retour sécurité	9" (filetage mâle)	1 1/4	1 1/4	1 1/4	1 1/4	1 1/4	1 1/4	1 1/4	1 1/4	50
	PN 18 DN									
Vidange	9" (filetage mâle)									
Gas de fumées 2)										
Température nette	°C	190	190	190	190	190	190	190	190	180
Débit mixte avec du four	kg/h	128	167	208	271	368	467	467	648	731
avec du gaz naturel	kg/h	182	197	241	320	422	540	540	609	832
Buses de fumées diamètres										
Intérieur	Ø mm	190	190	200	200	200	200	200	250	280
Capacité en gaz	m ³	0,148	0,168	0,238	0,288	0,340	0,367	0,367	0,508	0,583
Chambre de combustion et parois de fumées 3)										

1) Porte de chaudière et boîte de fumées séparées.
 2) Valeur rapportée à 15,5 % de CO₂ à la puissance supérieure avec du four et à 10,0 % de CO₂ à la puissance supérieure avec du gaz naturel pour chaudière.
 3) Voir besoins de tirage.

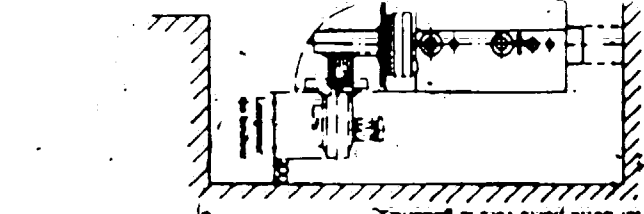
Caractéristiques techniques ventilation motorisée pour cheminée et modérateur de tirage, voir feuille technique intercalaire 15.

2028719967

6966148202



Perdes de charge côté eau primaire
Les chaudières Peromat Duplex-FR ne doivent fonctionner que dans des chauffages à eau chaude à circulation équilibrée.

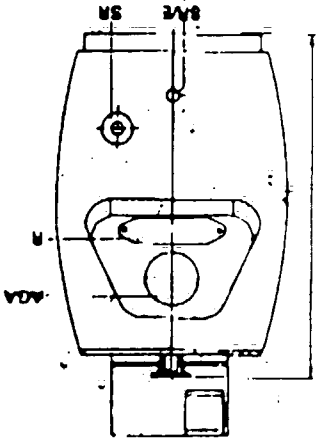
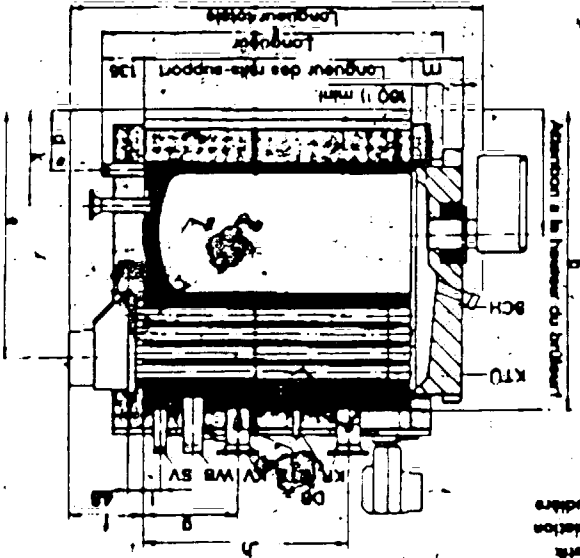
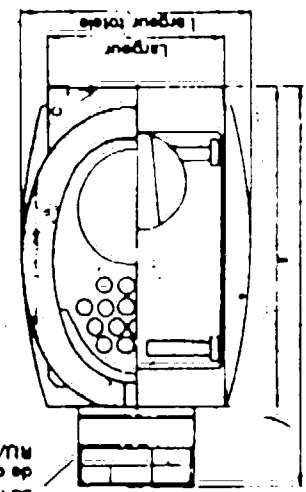


Dégagements minimums conseillés
En état de livraison, la porte de chaudière pivote vers la droite. Les liges de maintien peuvent être placées du côté opposé pour pouvoir faire pivoter cette porte vers la gauche.

1) Réajuster cette cote minimum pour la longueur de la tête de brûleur. Si le brûleur utilisé présente une tête courte, la preuve de son parfait fonctionnement devra être fournie. La porte de la chaudière peut être disposée en cas de difficultés de mise en place.

Gamme de puissance nominale	Longueur des dimensions				Longueur des rils-support	mm	mm	mm	mm	mm	mm	mm	mm	mm	mm	mm	mm	mm	
	a	b	c	d															
70-80	1112	1047	446	198	809	236	301	701	-	56	106	866	KTS	Bonde de chaudière					
80-106	1112	1047	446	198	809	236	301	701	-	56	106	866	KTD	Porte de chaudière avec tête porte-brûleur					
115-130	1243	1178	439	188	862	269	322	722	-	56	106	877		Chaudières jusqu'à 130 kW, conforme à la norme DIN EN 228					
150-170	1243	1178	439	188	862	269	391	791	-	56	106	1046		Chaudières de 150 à 285 kW, diamètre intérieur ø 225 mm					
195-225	1306	1241	456	137	1036	269	388	838	-	56	106	1128		Chaudières de 225 mm					
250-285	1306	1241	456	137	1036	269	472	822	-	56	106	1212		Départ chaudière					
320-370	1481	1395	482	152	1136	278	608	1173	521	66	185	1394		Départ chaudière					
400-450	1481	1395	482	152	1136	278	608	1273	521	66	185	1594		Tête de remontage					

- Legende
- AGA Buse de fumées
 - DB Manchon ø 1/4" pour limiteur de pression
 - Z Vidange (à partir de 320 kW)
 - KR Retour chaudière
 - KTS Bonde de chaudière
 - KTD Porte de chaudière avec tête porte-brûleur
 - Chaudières jusqu'à 130 kW, conforme à la norme DIN EN 228
 - Chaudières de 150 à 285 kW, diamètre intérieur ø 225 mm
 - Départ chaudière
 - Tête de remontage
 - R
 - BCH Valeur de rampe
 - SR Retour sécurité
 - SV Départ sécurité
 - WB Manchon ø 2" pour limiteur de niveau d'eau (chaudières à partir de 150 kW uniquement)



Trinitite Viezemann
Départ ou régulation de chaudière
R/UKN

