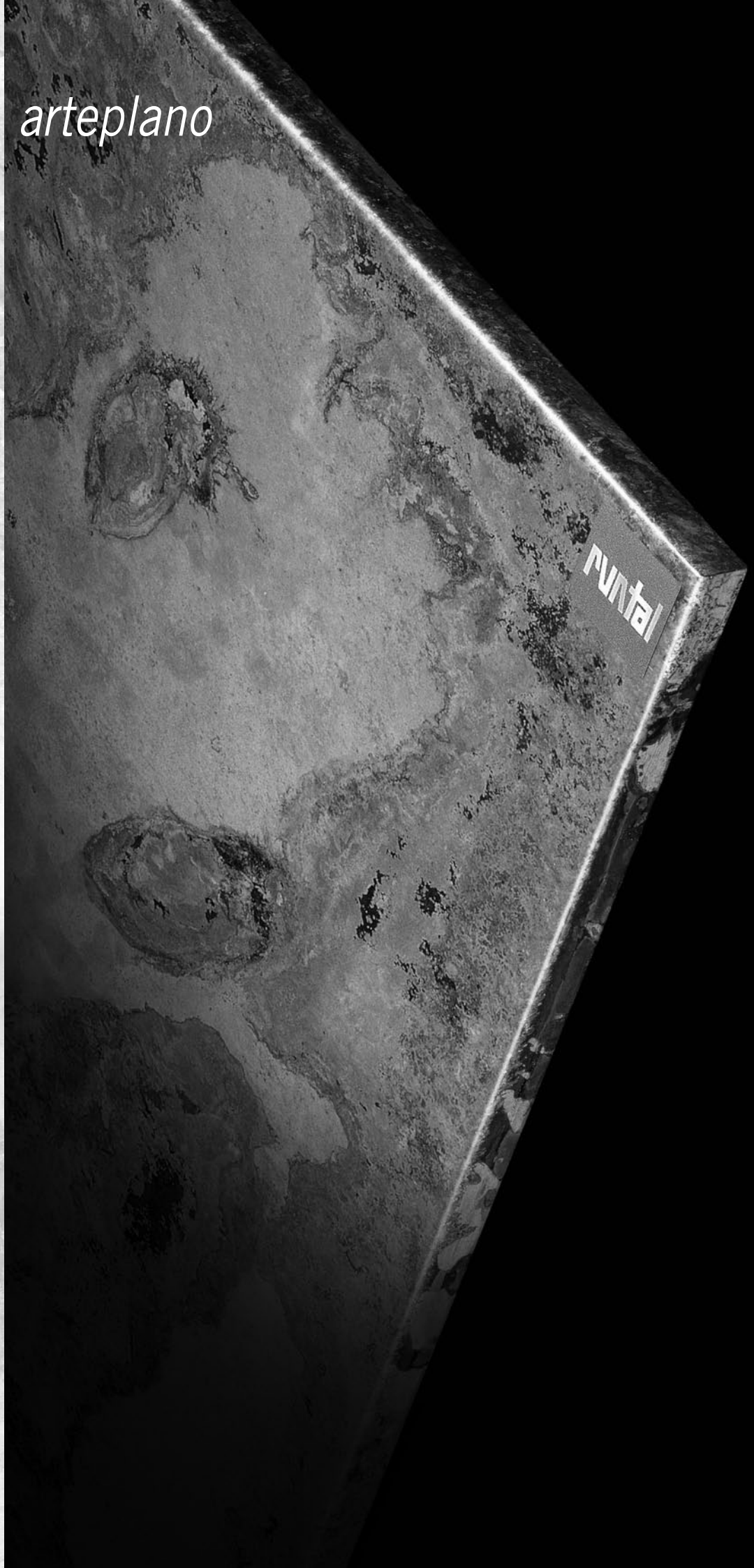
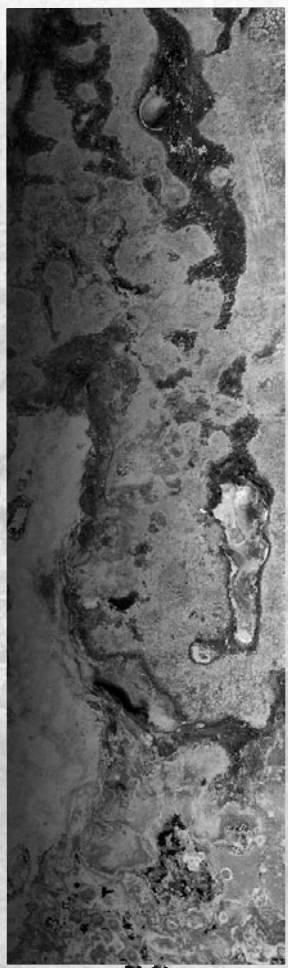
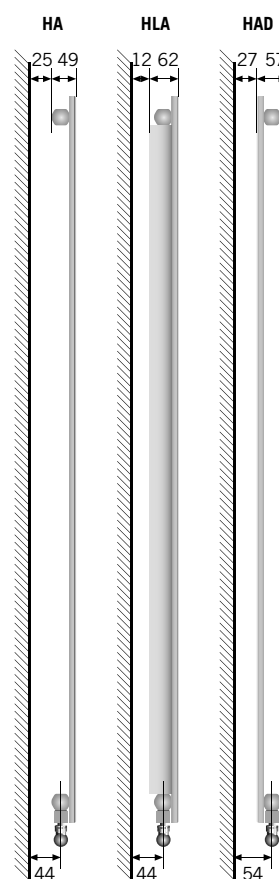
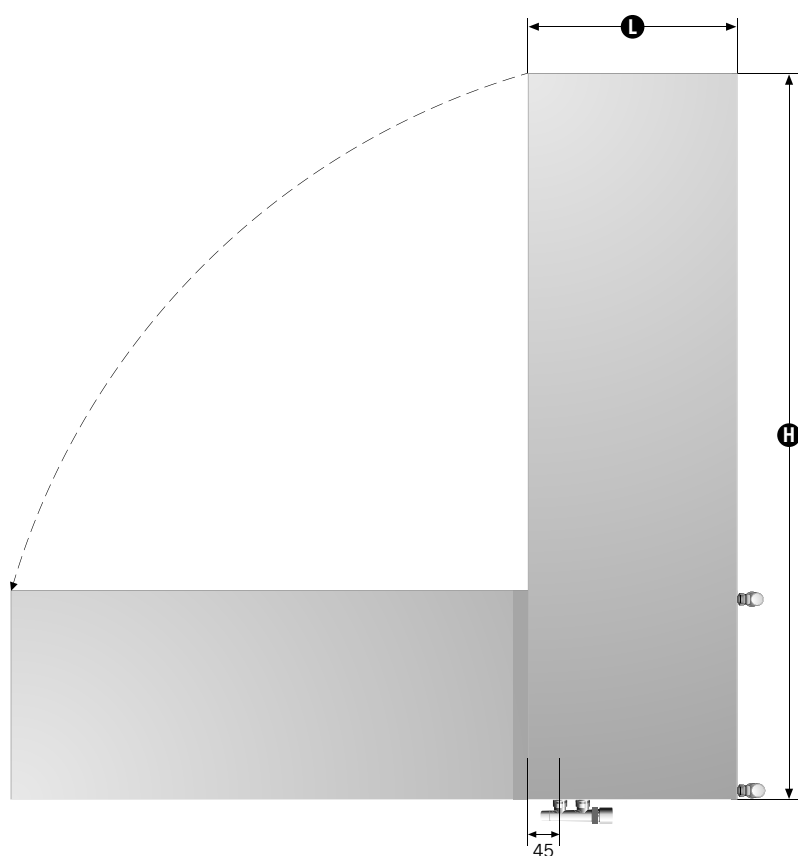


runtal *arteplano*





Materiali: Registro in acciaio, cover in diversi materiali

Finiture: Le cover sono disponibili in Bianco standard 0603 (RAL 9016), Alluminio anodizzato, Acciaio inox satinato, Rame e Ottone acidati, Inox piuma, Inox specchio, Inox bronzo satinato, Inox nero satinato, Inox skin, Inox patch, in tutti i colori della cartella runtal ad esclusione di Inox Look (0891) e, solo su richiesta, finitura Paint (disegno personalizzabile dal cliente).

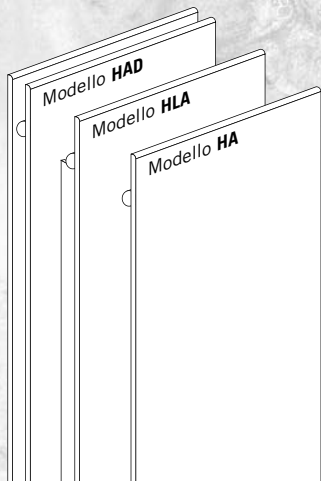
Accessori: Valvole runtal *radval* e runtal *radval xs* e bandelle laterali

Caratteristiche: Runtal *artepiano* risponde all'evoluzione di progetto e di design del Zehnder Group Design Center che lo ha vestito con cover creative e inusuali. Il cuore è solidamente in acciaio, con un registro di piastre da 7 cm a garanzia dei massimi livelli tecnologici, con sviluppo sia orizzontale che verticale, semplice e doppio. Runtal *artepiano* si distingue per un design pulito frutto dell'applicazione di tecnologie all'avanguardia, dove ogni corpo scaldante è pensato come un radiatore "su misura", flessibile e in grado di adattarsi alle esigenze dell'impianto e dello spazio nel quale verrà collocato, nuovo o ristrutturato. Runtal *artepiano* è disponibile in un'ampia gamma di versioni con diverse soluzioni dimensionali. Runtal *artepiano* di serie è fornito Bianco standard 0603 (RAL 9016), con supplemento di prezzo negli altri colori della cartella e in tutte le altre finiture. Sfiato estetico di sicurezza da 1/2" e mensole di sostegno nel colore del calorifero compresi nell'imballo.

Le fotografie sono puramente indicative, per la scelta delle finiture fare riferimento alle campionature e per i colori alla cartella runtal. I prodotti sono eseguiti manualmente pezzo per pezzo, pertanto ogni corpo scaldante è unico nella sua definizione.

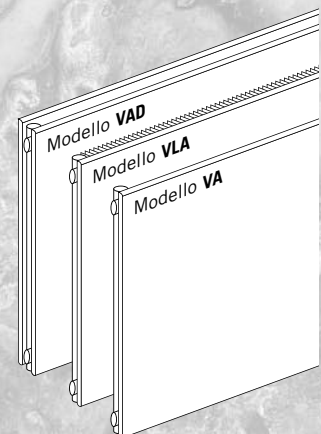
Dati Tecnici Sviluppo Verticale

Modello		180			200			
Valori per elemento	Altezza [cm]	181,3			201,3			
	Profondità [cm]	4,9	6,2	5,7	4,9	6,2	5,7	
	Ingombro [cm]	7,4	7,4	8,4	7,4	7,4	8,4	
	Resa termica [Watt ΔT50]	130 (118)	174 (158)	189 (172)	139 (126)	187 (170)	208 (189)	
	Portata nominale [kg/h]	11	15	16	12	16	18	
	Espone	1,30	1,31	1,34	1,30	1,31	1,33	
	Peso [kg]	5,69	7,41	8,71	6,28	8,02	9,62	
	Contenuto d'acqua [dmc]	0,72	0,72	1,32	0,78	0,78	1,46	
	Superficie [mq]	0,29	0,98	0,56	0,32	1,02	0,62	
	Parte radiante [%]	31%	25%	21%	31%	26%	22%	
	n° elem	Largh. cm	HA	HLA	HAD	HA	HLA	HAD
	4	30,5	Prezzo 813 [1.814] Watt ΔT50 520 (473)	1.360 [2.567] 696 (633)	1.552 [2.760] 756 (688)	863 [1.893] 556 (506)	1.455 [2.748] 748 (681)	1.657 [2.949] 832 (757)
5	37,9	Prezzo 947 [1.925] Watt ΔT50 650 (592)	1.488 [2.682] 870 (792)	1.844 [3.037] 945 (860)	1.007 [2.019] 695 (632)	1.593 [2.869] 935 (851)	1.974 [3.249] 1.040 (946)	
6	45,3	Prezzo 1.083 [2.036] Watt ΔT50 780 (710)	1.617 [2.796] 1.044 (950)	2.136 [3.316] 1.134 (1.032)	1.153 [2.145] 834 (759)	1.733 [2.993] 1.122 (1.021)	2.289 [3.549] 1.248 (1.136)	
7	52,7	Prezzo 1.217 [2.146] Watt ΔT50 910 (828)	1.745 [2.910] 1.218 (1.108)	2.428 [3.595] 1.323 (1.204)	1.297 [2.270] 973 (885)	1.873 [3.115] 1.309 (1.191)	2.604 [3.848] 1.456 (1.325)	
8	60,1	Prezzo 1.355 [2.256] Watt ΔT50 1.040 (946)	1.875 [3.026] 1.392 (1.267)	2.720 [3.871] 1.512 (1.376)	1.445 [2.397] 1.112 (1.012)	2.008 [3.240] 1.496 (1.361)	2.916 [4.148] 1.664 (1.514)	
9	67,5	Prezzo 1.490 [2.368] Watt ΔT50 1.170 (1.065)	2.002 [3.139] 1.566 (1.425)	3.013 [4.150] 1.701 (1.548)	1.591 [2.523] 1.251 (1.138)	2.148 [3.363] 1.683 (1.532)	3.233 [4.448] 1.872 (1.704)	
10	74,9	Prezzo 1.625 [2.478] Watt ΔT50 1.300 (1.183)	2.130 [3.253] 1.740 (1.583)	3.305 [4.427] 1.890 (1.720)	1.738 [2.648] 1.390 (1.265)	2.288 [3.487] 1.870 (1.702)	3.548 [4.747] 2.080 (1.893)	
11	82,3	Prezzo 1.785 [2.590] Watt ΔT50 1.430 (1.298)	2.320 [3.369] 1.914 (1.738)	3.587 [4.708] 2.079 (1.892)	1.917 [2.773] 1.529 (1.386)	2.498 [3.612] 2.057 (1.870)	3.858 [5.046] 2.288 (2.079)	
12	89,7	Prezzo 1.929 [2.702] Watt ΔT50 1.560 (1.416)	2.457 [3.485] 2.088 (1.896)	3.886 [4.986] 2.268 (2.064)	2.073 [2.900] 1.668 (1.512)	2.647 [3.736] 2.244 (2.040)	4.179 [5.347] 2.496 (2.268)	
Interasse cm		173,2			193,2			



Dati Tecnici Sviluppo Orizzontale

n° elementi	Modello	Altezza [cm]	Profondità [cm]	Ingombro [cm]	Resa term. [Watt ΔT50]	Port. nominale [kg/h]	Espone	Peso [kg]	Cont. d'acqua [dmc]	Superficie [mq]	Parte radiante [%]	Larghezza			100		
												n°elem	Mod.	Altezz. cm	Larghezza reale [cm]	VA	VAD
5	VA035 VAD035	37,9	4,9	7,4	378 (344)	33	1,24	15,2	2,23	0,87	31%	5	035	37,9	Prezzo	655 [1.468]	1.306 [2.426]
			5,7	8,4	653 (594)	56	1,26	24,1	3,91	1,70	20%				Watt ΔT50	378 (344)	653 (594)
6	VA042 VAD042	45,3	4,9	7,4	448 (408)	39	1,24	18,1	2,68	1,04	31%	6	042	45,3	Prezzo	740 [1.537]	1.503 [2.585]
			5,7	8,4	767 (698)	66	1,26	28,8	4,70	2,00	20%				Watt ΔT50	448 (408)	767 (698)
7	VA049 VAD049	52,7	4,9	7,4	519 (472)	45	1,25	21,0	3,13	1,21	31%	7	049	52,7	Prezzo	821 [1.605]	1.703 [2.754]
			5,7	8,4	881 (802)	76	1,27	33,5	5,48	2,40	19%				Watt ΔT50	519 (472)	881 (802)
8	VA056 VAD056	60,1	4,9	7,4	591 (538)	51	1,25	23,9	3,57	1,38	30%	8	056	60,1	Prezzo	906 [1.682]	1.899 [2.927]
			5,7	8,4	994 (905)	85	1,27	38,1	6,27	2,70	19%				Watt ΔT50	591 (538)	994 (905)
9	VA063 VAD063	67,5	4,9	7,4	664 (604)	57	1,25	26,7	4,02	1,55	30%	9	063	67,5	Prezzo	989 [1.756]	2.096 [3.087]
			5,7	8,4	1107 (1007)	95	1,28	42,8	7,05	3,00	19%				Watt ΔT50	664 (604)	1.107 (1007)
10	VA070 VAD070	74,9	4,9	7,4	740 (673)	64	1,25	29,6	4,47	1,72	30%	10	070	74,9	Prezzo	1.075 [1.836]	2.295 [3.259]
			5,7	8,4	1221 (1111)	105	1,28	47,5	7,84	3,40	19%				Watt ΔT50	740 (673)	1.221 (1.111)
Valori per metro												Interasse cm			93,2		
												Larghezza			100		
												Larghezza reale [cm]			101,3		
												n°elem Mod. Altezz. cm			VLA		
5	VLA35/35	37,9	6,4	7,4	681 (620)	59	1,28	22,7	2,23	4,06	19%	5	35/35	37,9	Prezzo	899 [2.020]	681 (620)
6	VLA42/42	45,3	6,4	7,4	779 (709)	67	1,29	27,1	2,68	4,90	19%	6	42/42	45,3	Prezzo	1.000 [2.080]	779 (709)
7	VLA49/49	52,7	6,4	7,4	877 (798)	75	1,30	31,6	3,13	5,75	20%	7	49/49	52,7	Prezzo	1.097 [2.149]	877 (798)
8	VLA56/56	60,1	6,4	7,4	976 (888)	84	1,31	36	3,57	6,59	20%	8	56/56	60,1	Prezzo	1.194 [2.223]	976 (888)
9	VLA63/56	67,5	6,4	7,4	1033 (940)	89	1,31	38,9	4,02	6,76	21%	9	63/56	67,5	Prezzo	1.275 [2.266]	1.033 (940)
10	VLA70/56	74,9	6,4	7,4	1089 (991)	94	1,31	41,7	4,47	6,93	22%	10	70/56	74,9	Prezzo	1.358 [2.320]	1.089 (991)
Valori per metro												Interasse cm			93,2		



220		
221,3		
4,9	6,2	5,7
7,4	7,4	8,4
153 (139)	198 (180)	228 (207)
13	17	20
1,30	1,31	1,33
6,90	8,65	10,58
0,85	0,85	1,59
0,35	1,05	0,68
31%	27%	22%
HA	HLA	HAD
909 [1.974]	1.552 [2.931]	1.764 [3.144]
612 (557)	792 (721)	912 (830)
1.068 [2.114]	1.701 [3.063]	2.101 [3.465]
765 (696)	990 (901)	1.140 (1.037)
1.221 [2.254]	1.849 [3.197]	2.439 [3.787]
918 (835)	1.188 (1.081)	1.368 (1.245)
1.379 [2.393]	1.999 [3.327]	2.777 [4.108]
1.071 (975)	1.386 (1.261)	1.596 (1.452)
1.534 [2.535]	2.146 [3.461]	3.114 [4.428]
1.224 (1.114)	1.584 (1.441)	1.824 (1.660)
1.691 [2.676]	2.295 [3.593]	3.453 [4.750]
1.377 (1.253)	1.782 (1.622)	2.052 (1.867)
1.849 [2.815]	2.445 [3.725]	3.789 [5.071]
1.530 (1.392)	1.980 (1.802)	2.280 (2.075)
2.046 [2.957]	2.677 [3.859]	4.129 [5.393]
1.683 (1.529)	2.178 (1.980)	2.508 (2.277)
2.214 [3.099]	2.836 [3.991]	4.475 [5.713]
1836 (1.668)	2.376 (2.160)	2.736 (2.484)
213,2		

Interasse cm

As*Ad

25,2

32,6

40,0

47,4

54,8

62,2

69,6

77,0

84,4

[] prezzo con cover artistica
() watt per modelli con cover inox

Esempio codice per ordine prodotto

HA modello radiatore	180 altezza radiatore	007 numero elementi	603 colore o finitura	AS12 tipo di allacciam.	J0000 mensole di serie
--------------------------------	---------------------------------	-------------------------------	---------------------------------	-----------------------------------	----------------------------------

Tabella Riassuntiva delle Finiture Disponibili					
Finiture	Codice	Cover	Cover Artistiche	Watt	Colore Registro
Bianco stand.RAL 9016	0603				
Classic Colours	Cart. Colori	+15%			
Trendy Colours	Cart. Colori	+15%			
Metal Look (tranne Inox Look)	Cart. Colori	+25%			
Alluminio anodizzato	0791	+25%			RAL 9006
Acciaio inox satinato	0792	+25%		(watt)	RAL 9007
Rame acidato	0775	X	[prezzo]		RAL 8003
Ottone acidato	0773	X	[prezzo]		337 Antique Gold
Inox piuma	0770	X	[prezzo]	(watt)	RAL 9007
Inox specchio*	0772	X	[prezzo]	(watt)	RAL 9007
Inox bronzo satinato	0787	X	[prezzo]	(watt)	RAL 8002 opaco
Inox nero satinato	0788	X	[prezzo]	(watt)	RAL 8002 opaco
Inox skin	0786	X	[prezzo]	(watt)	RAL 9007
Inox patch	0785	X	[prezzo]	(watt)	RAL 9007
Paint	OAER	prezzo a preventivo			0603 o a scelta cliente

* La finitura Inox Specchio presenta delle deformazioni delle immagini che aumentano con il funzionamento. Queste deformazioni sono maggiori sui modelli con più superficie.

120		140		180		200		Interasse cm
121,3		141,3		181,3		201,3		
VA	VAD	VA	VAD	VA	VAD	VA	VAD	As*Ad
705 [1.581]	1.431 [2.654]	723 [1.691]	1.506 [2.881]	855 [1.916]	1.814 [3.340]	904 [2.029]	1.942 [3.567]	32,6
454 (413)	784 (713)	529 (482)	914 (832)	680 (619)	1.175 (1.069)	756 (688)	1.306 (1.188)	
798 [1.659]	1.654 [2.836]	833 [1.781]	1.750 [3.085]	976 [2.029]	2.100 [3.588]	1.034 [2.152]	2.249 [3.838]	40,0
538 (490)	920 (838)	627 (571)	1.074 (977)	806 (734)	1.381 (1.256)	896 (816)	1.534 (1.396)	
890 [1.739]	1.874 [3.027]	944 [1.874]	2.002 [3.302]	1.093 [2.140]	2.388 [3.848]	1.162 [2.273]	2.560 [4.122]	47,4
623 (566)	1.057 (962)	727 (661)	1.233 (1.123)	934 (850)	1.586 (1.444)	1.038 (944)	1.762 (1.604)	
981 [1.826]	2.092 [3.223]	1.054 [1.969]	2.249 [3.521]	1.214 [2.254]	2.674 [4.113]	1.291 [2.398]	2.869 [4.411]	54,8
709 (646)	1.193 (1.086)	827 (753)	1.392 (1.267)	1.064 (968)	1.789 (1.629)	1.182 (1.076)	1.988 (1.810)	
1.076 [1.908]	2.314 [3.405]	1.164 [2.062]	2.497 [3.722]	1.332 [2.369]	2.962 [4.357]	1.419 [2.523]	3.178 [4.675]	62,2
797 (725)	1.328 (1.208)	930 (846)	1.550 (1.410)	1.195 (1.087)	1.993 (1.813)	1.328 (1.208)	2.214 (2.014)	
1.166 [1.999]	2.535 [3.597]	1.273 [2.158]	2.743 [3.934]	1.452 [2.482]	3.251 [4.608]	1.544 [2.643]	3.489 [4.946]	69,6
888 (808)	1.465 (1.333)	1.036 (942)	1.709 (1.555)	1.332 (1.211)	2.198 (2.000)	1.480 (1.346)	2.442 (2.222)	
113,2		133,2		173,2		193,2		
120		140		180		200		Interasse cm
121,3		141,3		181,3		201,3		
VLA	VLA	VLA	VLA	VLA	VLA	VLA	VLA	As*Ad
981 [2.203]	1.059 [2.386]	1.225 [2.752]	1.306 [2.934]	1.226 [1.116]	1.362 [1.240]	1.306 [2.934]	1.362 [1.240]	32,6
817 (744)	953 (868)							
1.092 [2.275]	1.193 [2.469]	1.371 [2.860]	1.467 [3.054]	1.402 [1.276]	1.558 [1.418]	1.467 [3.054]	1.558 [1.418]	40,0
935 (851)	1.091 (993)	1.402 (1.276)	1.558 (1.418)					
1.204 [2.357]	1.328 [2.566]	1.526 [2.984]	1.630 [3.193]	1.579 [1.436]	1.754 [1.596]	1.630 [3.193]	1.754 [1.596]	47,4
1.052 (958)	1.228 (1.117)	1.579 (1.436)	1.754 (1.596)					
1.314 [2.444]	1.460 [2.666]	1.673 [3.110]	1.791 [3.333]	1.757 [1.598]	1.952 [1.776]	1.791 [3.333]	1.952 [1.776]	54,8
1.171 (1.066)	1.366 (1.243)	1.757 (1.598)	1.952 (1.776)					
1.405 [2.495]	1.568 [2.727]	1.790 [3.185]	1.919 [3.415]	1.859 [1.692]	2.066 [1.880]	1.919 [3.415]	2.066 [1.880]	62,2
1.240 (1.128)	1.446 (1.316)	1.859 (1.692)	2.066 (1.880)					
1.495 [2.557]	1.677 [2.793]	1.908 [3.266]	2.048 [3.501]	1.960 [1.784]	2.178 [1.982]	2.048 [3.501]	2.178 [1.982]	69,6
1.307 (1.189)	1.525 (1.387)	1.960 (1.784)	2.178 (1.982)					
113,2		133,2		173,2		193,2		

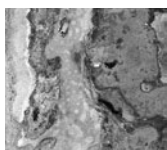
[] prezzo con cover artistica
() watt per modelli con cover inox

[] prezzo con cover artistica
() watt per modelli con cover inox

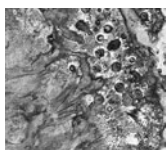
runtal arteplano

Finiture

Le fotografie sono puramente indicative, per la scelta delle finiture fare riferimento alle campionature e per i colori alla cartella runtal. I prodotti sono eseguiti manualmente pezzo per pezzo, pertanto ogni corpo scaldante è unico nella sua definizione.



Rame acidato
(cod. 0775)



Ottone acidato
(cod. 0773)



Acciaio inox satinato
(cod. 0792)



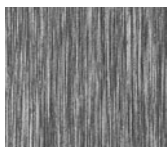
Inox specchio
(cod. 0772)



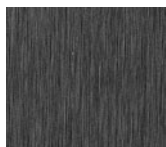
Alluminio anodizzato
(cod. 0791)



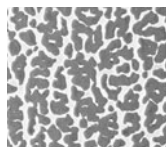
Inox piuma
(cod. 0770)



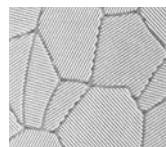
Inox bronzo satinato
(cod. 0787)



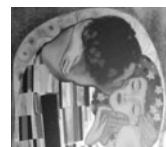
Inox nero satinato
(cod. 0788)



Inox skin
(cod. 0786)

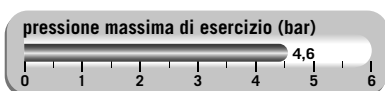


Inox patch
(cod. 0785)



Paint
(cod. 0AER)

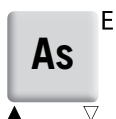
Pressione di esercizio



La pressione massima di esercizio per il modello runtal arteplano è di **4,6 bar**, su richiesta pressione max **10 bar** con supplemento 15%

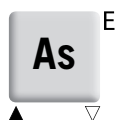
Tipologie di allacciamento

Allacciamento di serie Ø 1/2"



Allacciamenti a richiesta Ø 3/8" Ø 1/2" Ø 3/4"

In fase d'ordine indicare la sigla dell'allacciamento desiderato seguita dal diametro (3/8" - 1/2" - 3/4")



E sfogo d'aria Ø 1/2"

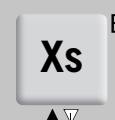
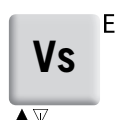
▲ mandata

▽ ritorno

d mandata destra

s mandata sinistra

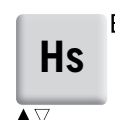
Solo per **HA - HLA - HAD**



Allacciamenti
50 mm
con supplemento
€ 76

Allacciamenti monotubo

Con attacchi da 1/2" la sonda può avere un diametro max di 12 mm
Con attacchi da 3/4" la sonda può avere un diametro max di 14 mm

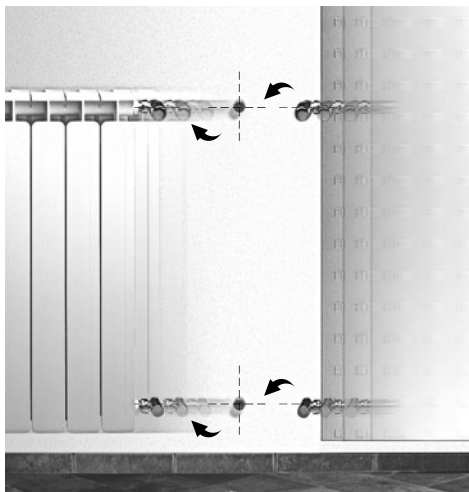


NB: Specificare in fase d'ordine il diametro della sonda.

L'allacciamento deve corrispondere agli schemi richiesti.

Esecuzioni Speciali

- Interassi speciali su disegno (sostituzione vecchi radiatori)
- Misure e modelli diversi da quelli indicati
- Altri allacciamenti



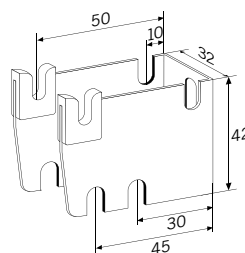
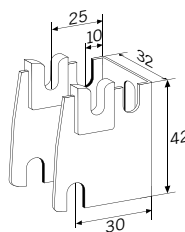
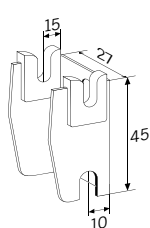
Mensole di serie

Set di mensole a corredo del prodotto (cod. J0000)

Art. CVD0 per modelli
HLA, HAD,
VLA (> 5 elementi),
VAD

Art. CVD1
per modelli
VLA (≤ 5 elementi)

Art. CVD2
per modelli
HA e VA



Bandelle laterali

(solo per modelli a sviluppo verticale)

Modello HA

- coperture laterali saldate direttamente sul prodotto, non è possibile l'applicazione in un secondo momento
- nessuna riduzione della resa termica
- costo **€ 74 a coppia**

Modello HLA

- coperture laterali saldate direttamente sul prodotto, non è possibile l'applicazione in un secondo momento
- nessuna riduzione della resa termica
- **di serie**

Modello HAD due possibilità:

- coperture laterali saldate direttamente sul prodotto
 - riduzione della resa termica pari al 6%
 - costo **€ 74 a coppia**
- coperture laterali da applicare sul prodotto finito
 - riduzione della resa termica pari al 6%
 - costo: 1) colorate bianche 0603 (RAL 9016): **€ 184 a coppia**
 - 2) negli altri colori della cartella runtal: **€ 215 a coppia**

NB: le bandelle saldate sono nello stesso colore del registro